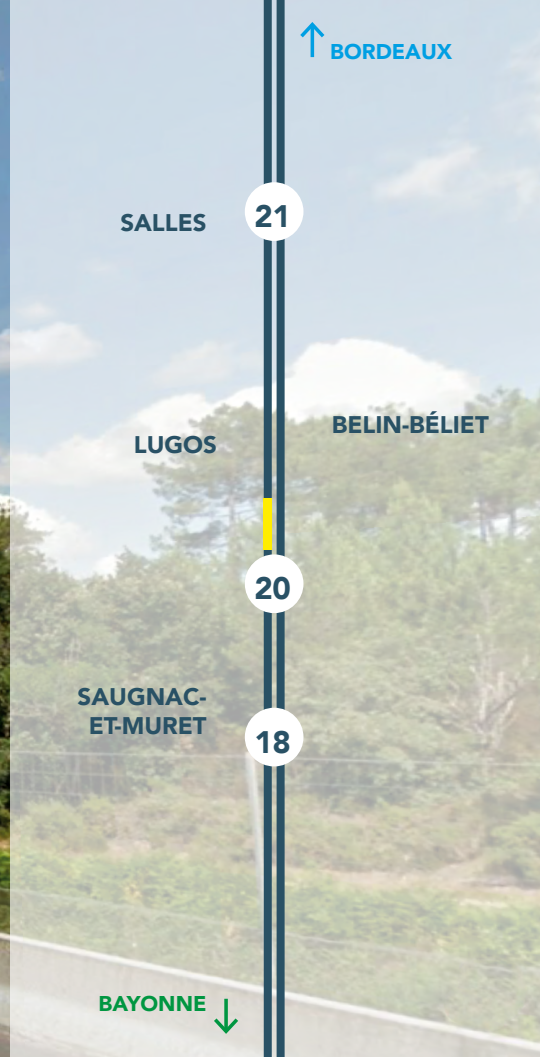


Pour votre confort, sur l'A63 landes  
**LA VOÏE DE DROÏTE**  
**FAIT PEAU NEUVE**



**A63 landes**



# ACTU TRAVAUX n°21

**Du dimanche 10 octobre au vendredi 15 octobre 2021**

À Belin-Béliet

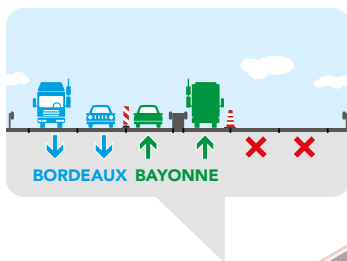


Entre Lugos et Belin-Béliet

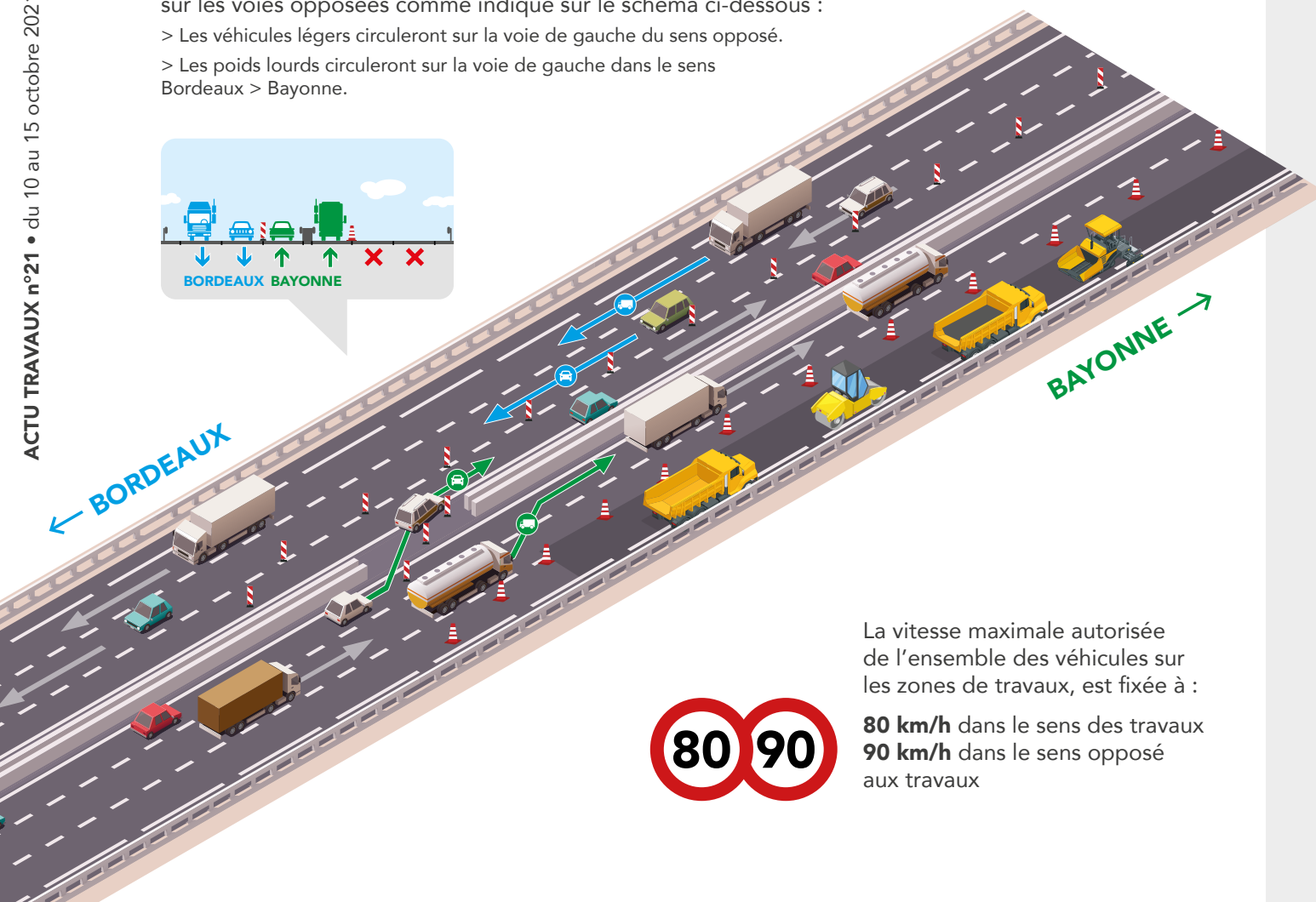
# Du dimanche 10 octobre, 20h00 au vendredi 15 octobre, 24h00

La voie de droite et la voie médiane seront neutralisées dans le **sens Bordeaux > Bayonne**, et la circulation sera basculée sur les voies opposées comme indiqué sur le schéma ci-dessous :

- > Les véhicules légers circuleront sur la voie de gauche du sens opposé.
- > Les poids lourds circuleront sur la voie de gauche dans le sens Bordeaux > Bayonne.



ACTU TRAVAUX n°21 • du 10 au 15 octobre 2021



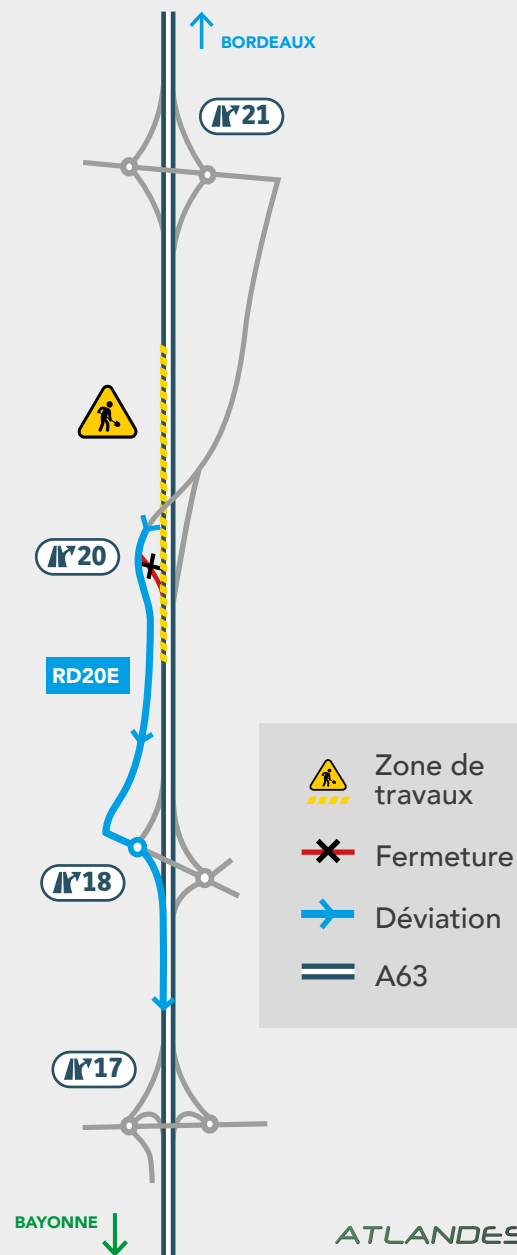
La vitesse maximale autorisée de l'ensemble des véhicules sur les zones de travaux, est fixée à :



**80 km/h** dans le sens des travaux  
**90 km/h** dans le sens opposé aux travaux

La bretelle d'entrée du **diffuseur n°20 « BELIN-BÉLIET »** sera fermée dans le **sens Bordeaux > Bayonne**.

- ➔ Les usagers voulant se rendre vers Bayonne par l'A63 devront aller au **diffuseur n°18 « SAUGNAC ET MURET »** en empruntant la RD20.



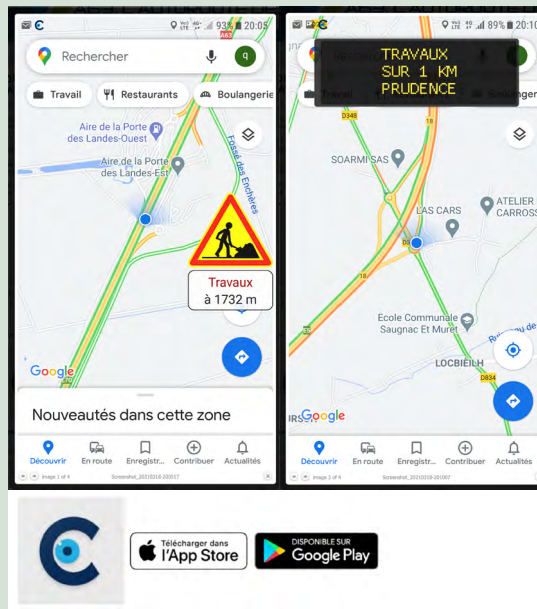
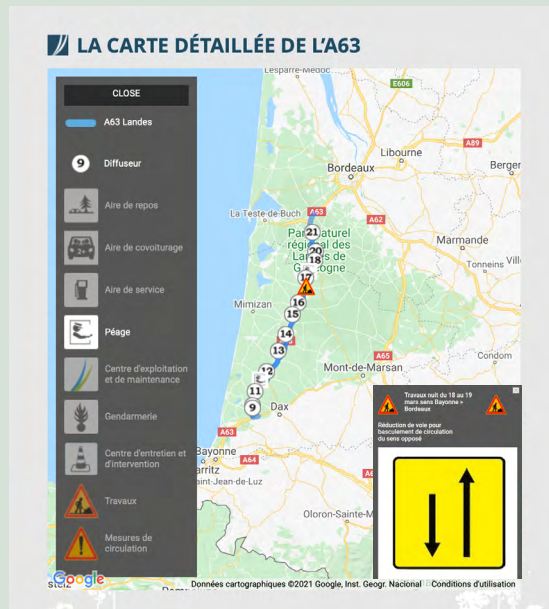
# Ne perdez pas le fil des travaux !

Plusieurs outils sont disponibles pour rester informés de la programmation des travaux\* :

> **La carte détaillée du site d'Atlandes** vous permet de localiser lors de chaque période de chantier la zone de travaux ainsi que la signalisation associée : <http://www.a63-atlandes.fr/fr/la-carte-detaillee-de-la63>

> **L'application de navigation C-the-Difference (CTD)** affiche la signalisation des travaux sur la zone concernée (application téléchargeable depuis l'Apple Store ou Google play, en WiFi sur les aires de service de l'A63 landes).

> **La Newsletter A63 landes**, envoyée toutes les semaines par email. Inscrivez-vous sur <http://www.a63-atlandes.fr/fr/newsletter>



\* les signalisations affichées sont réalisées sur la base des programmations des travaux et ne sont pas actualisées en temps réel. Seule la signalisation sur la route donne une vision des informations en temps réel.

# Des travaux placés sous le signe de la sécurité

L'organisation définie pour ces travaux a pour objectif principal d'assurer en permanence :

- > la **circulation** des usagers en toute **sécurité**,
- > la **fluidité de cette circulation** et
- > l'exécution du chantier dans **des conditions de sécurité optimales**.



**Atlandes met tout en œuvre pour assurer en permanence votre circulation en toute sécurité et minimiser la gêne occasionnée. Merci de votre compréhension.**

## Limitation vitesse

A l'approche des travaux, la vitesse de circulation est limitée pour la sécurité de chacun. Des panneaux de rappel sont installés à cet effet.



## #HeWorks#ICare

Des hommes et des femmes travaillent au quotidien dans ces zones pour garantir le confort et la sécurité de chacun. Restez attentifs et prenez soin d'eux !



## Postes d'Appel d'Urgence (PAU) temporaires

Dans les zones basculées, le réseau existant est renforcé par des PAU provisoires. Ceux-ci sont installés dans le Terre-Plein-Central permettant aux usagers circulant dans le sens basculé de pouvoir accéder à un poste d'appel d'urgence sans avoir à traverser les deux voies de circulation du sens opposé.



## Radars

Les zones des travaux font l'objet de contrôles de vitesse fréquents.



## Caméras de surveillance

Des mâts équipés d'une caméra au niveau des basculements de chaussée sont installés de façon à permettre une surveillance permanente du flux de véhicules.

