

Pour votre confort, sur l'A63 landes
LA VOÏE DE DROÏTE
FAIT PEAU NEUVE



A63 landes

ACTU TRAVAUX n°15

Du 20 juin, 20h00 au 25 juin, 05h00

Castets dans le sens Bordeaux > Bayonne



Une nouvelle configuration de circulation depuis le 30 mai 2021

Dans le cadre des travaux de renouvellement de chaussée de la voie de droite, une nouvelle phase a démarré le 30 mai dernier. Il s'agit d'une **restructuration** un peu plus profonde qui est réalisée sur plusieurs sections.

Ces travaux nécessitent une durée d'intervention et des moyens plus importants et ne peuvent être réalisés uniquement la nuit. Pour limiter la gêne à l'utilisateur en journée, il est apparu important de **conserver deux voies de circulation dans chaque sens**. Pour cela, une **configuration particulière a été adoptée**, orientant le sens de circulation dans lequel les travaux sont réalisés de part et d'autre du terre-plein central.

Ainsi, comme synthétisé dans le schéma ci-contre, **les véhicules légers sont amenés à "basculer" sur la chaussée du sens opposé, tandis que les poids lourds sont invités à circuler sur la voie de gauche du sens "normal", longeant le chantier qui occupe les voies de droite et médiane.**



Pour mieux anticiper et visualiser cette configuration, des animations simplifiées ont été réalisées, présentant les séquences de signalisations, les vitesses et les niveaux de trafics réels, dans le décor de l'une des sections de l'A63 landes (entre le demi-diffuseur de Belin-Bélieu et le diffuseur de Saignac-et-Muret). **[Cliquez ici](#) pour consulter les vidéos !**

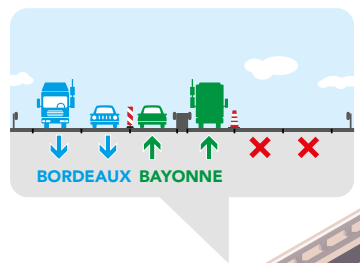
↑ BORDEAUX

Castets

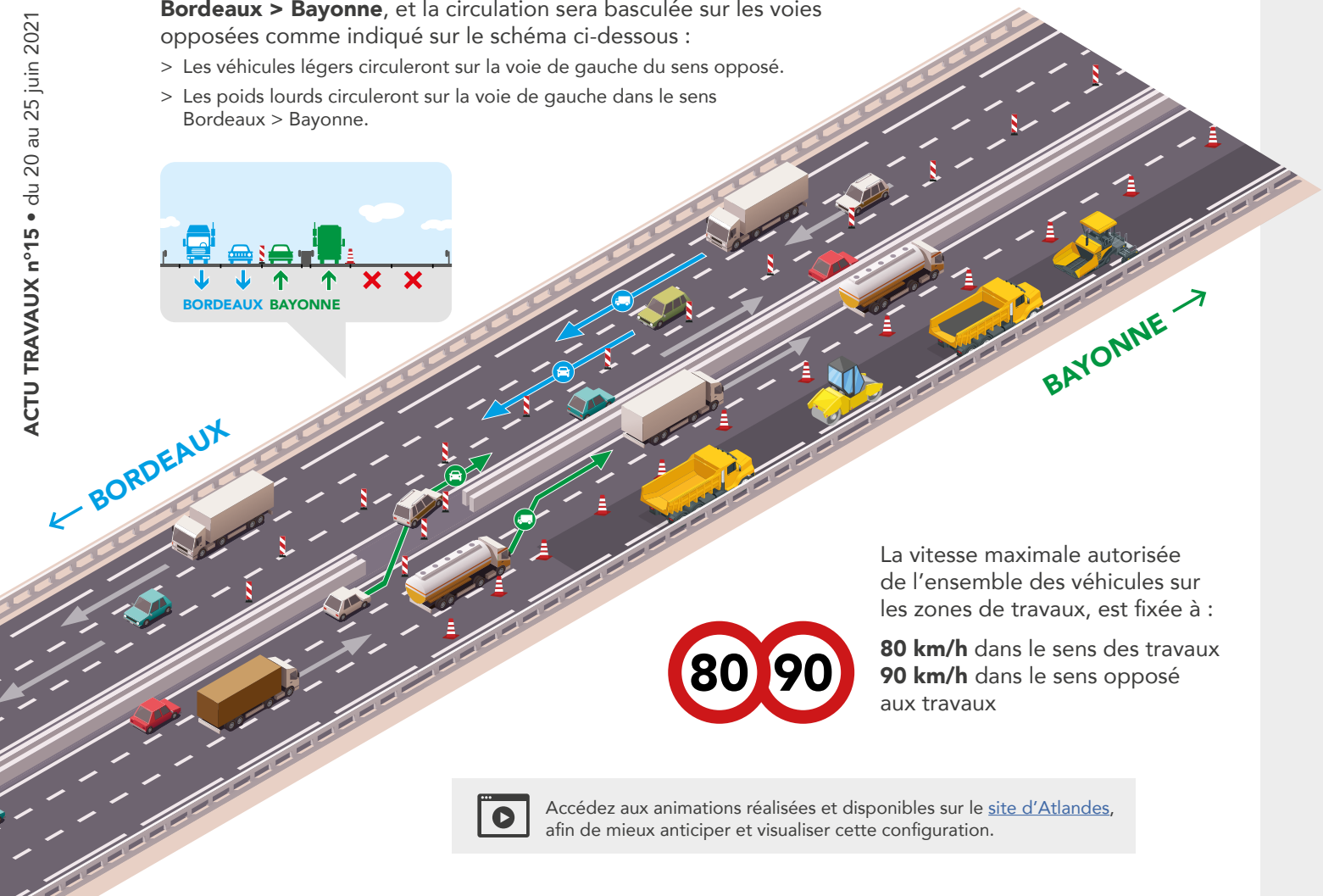
Du dimanche 20 juin, 20h00 au jeudi 24 juin, 20h00

La voie de droite et la voie médiane seront neutralisées **dans le sens Bordeaux > Bayonne**, et la circulation sera basculée sur les voies opposées comme indiqué sur le schéma ci-dessous :

- > Les véhicules légers circuleront sur la voie de gauche du sens opposé.
- > Les poids lourds circuleront sur la voie de gauche dans le sens Bordeaux > Bayonne.



ACTU TRAVAUX n°15 • du 20 au 25 juin 2021



La vitesse maximale autorisée de l'ensemble des véhicules sur les zones de travaux, est fixée à :



80 km/h dans le sens des travaux
90 km/h dans le sens opposé aux travaux

Accédez aux animations réalisées et disponibles sur le [site d'Atlandes](#), afin de mieux anticiper et visualiser cette configuration.

ONESSE-LAHARIE

14

SINDÈRES

LESPERON

13

CASTETS

12

TALLER



Zone de travaux

11

MAGESCO

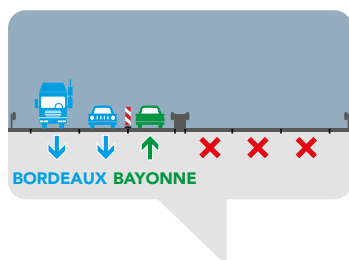
BAYONNE ↓

ATLANDES

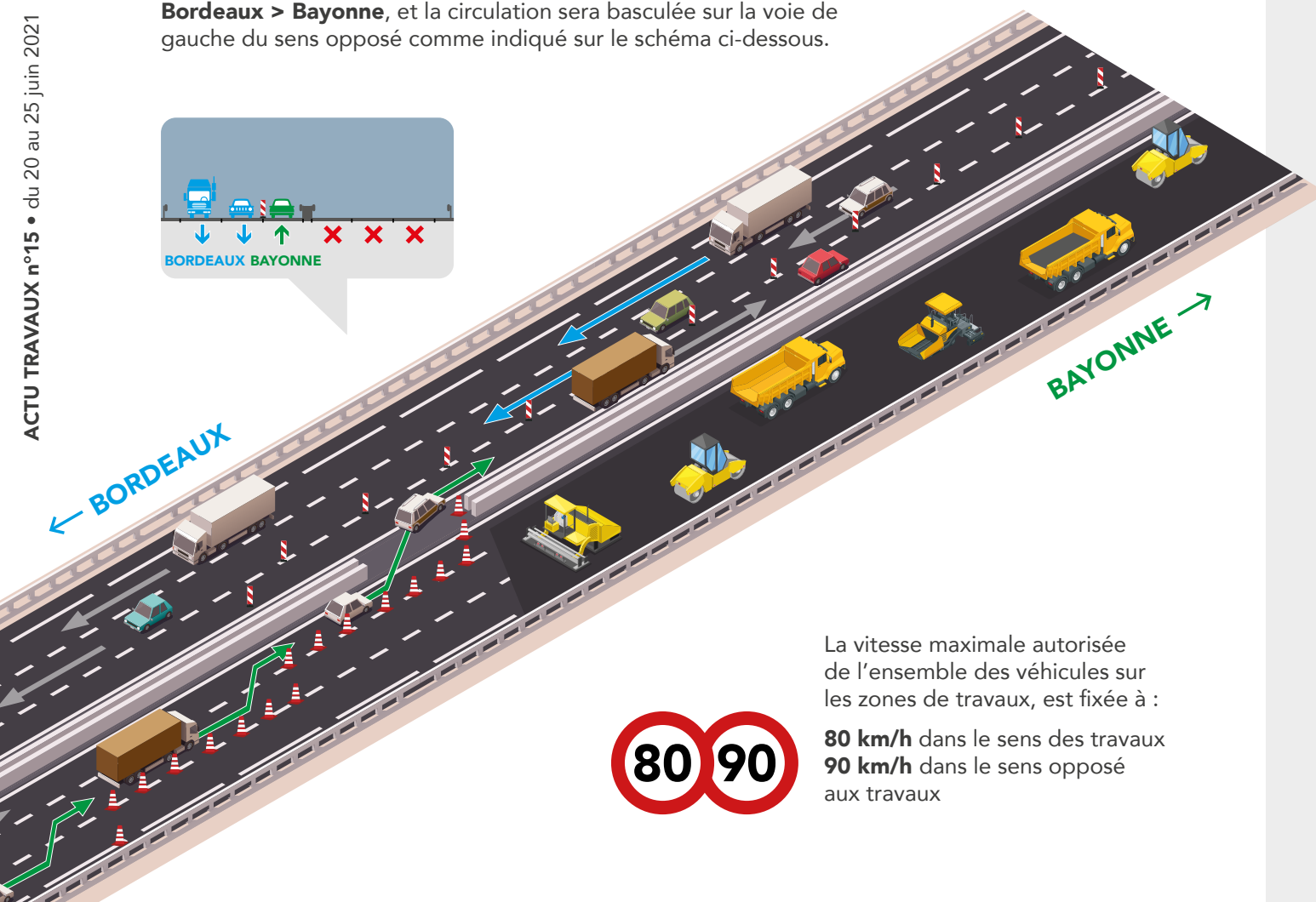
Castets

Du jeudi 24 juin, 20h00 au vendredi 25 juin, 05h00

Les trois voies de circulation seront neutralisées **dans le sens Bordeaux > Bayonne**, et la circulation sera basculée sur la voie de gauche du sens opposé comme indiqué sur le schéma ci-dessous.



ACTU TRAVAUX n°15 • du 20 au 25 juin 2021

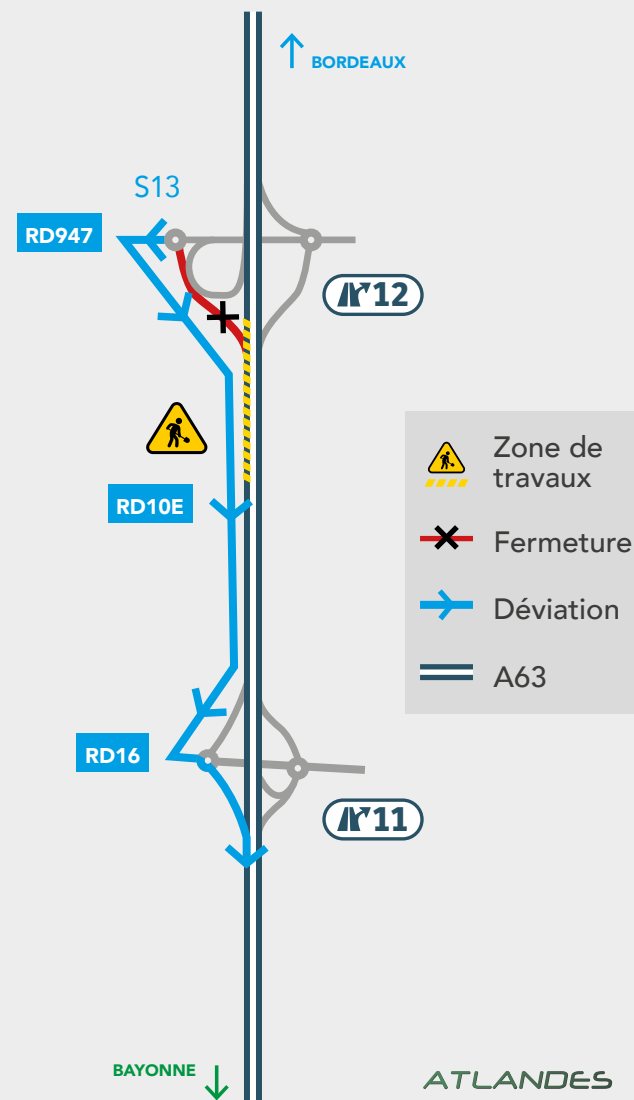


La vitesse maximale autorisée de l'ensemble des véhicules sur les zones de travaux, est fixée à :

80 km/h dans le sens des travaux
90 km/h dans le sens opposé aux travaux

La bretelle d'entrée du **diffuseur n°12 «CASTETS»** sera fermée dans le sens Bordeaux > Bayonne.

Les usagers souhaitant se rendre vers Bordeaux par l'A63 devront aller au **diffuseur n°11 «MAGESCO»** en empruntant la RD947, la RD10E puis la RD16 (itinéraire S13).



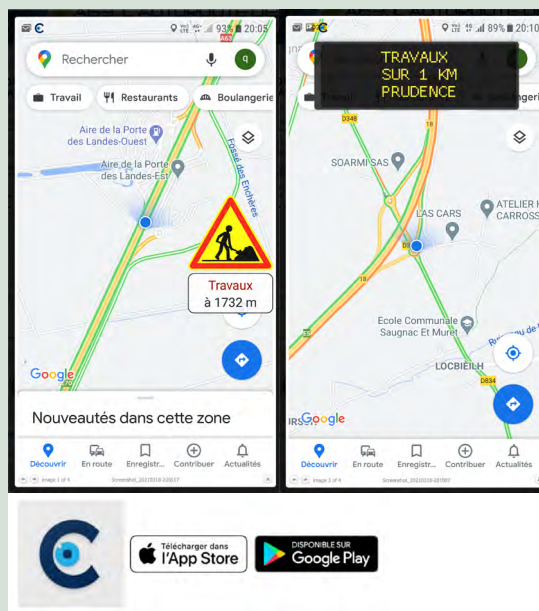
Ne perdez pas le fil des travaux !

Plusieurs outils sont disponibles pour rester informés de la programmation des travaux* :

> **La carte détaillée du site d'Atlandes** vous permet de localiser lors de chaque période de chantier la zone de travaux ainsi que la signalisation associée : <http://www.a63-atlandes.fr/fr/la-carte-detaillee-de-la63>



> **L'application de navigation C-the-Difference (CTD)** affiche la signalisation des travaux sur la zone concernée (application téléchargeable depuis l'Apple Store ou Google play, en WiFi sur les aires de service de l'A63 landes).



> **La Newsletter A63 landes**, envoyée toutes les semaines par email. Inscrivez-vous sur <http://www.a63-atlandes.fr/fr/newsletter>



* les signalisations affichées sont réalisées sur la base des programmations des travaux et ne sont pas actualisées en temps réel. Seule la signalisation sur la route donne une vision des informations en temps réel.

Des travaux placés sous le signe de la sécurité

L'organisation définie pour ces travaux a pour objectif principal d'assurer en permanence :

- > la **circulation** des usagers en toute **sécurité**,
- > la **fluidité de cette circulation** et
- > l'exécution du chantier dans **des conditions de sécurité optimales**.



Atlandes met tout en œuvre pour assurer en permanence votre circulation en toute sécurité et minimiser la gêne occasionnée. Merci de votre compréhension.

Limitation vitesse

A l'approche des travaux, la vitesse de circulation est limitée pour la sécurité de chacun. Des panneaux de rappel sont installés à cet effet.



#HeWorks#ICare

Des hommes et des femmes travaillent au quotidien dans ces zones pour garantir le confort et la sécurité de chacun. Restez attentifs et prenez soin d'eux !



Postes d'Appel d'Urgence (PAU) temporaires

Dans les zones basculées, le réseau existant est renforcé par des PAU provisoires. Ceux-ci sont installés dans le Terre-Plein-Central permettant aux usagers circulant dans le sens basculé de pouvoir accéder à un poste d'appel d'urgence sans avoir à traverser les deux voies de circulation du sens opposé.



Radars

Les zones des travaux font l'objet de contrôles de vitesse fréquents.



Caméras de surveillance

Des mâts équipés d'une caméra au niveau des basculements de chaussée sont installés de façon à permettre une surveillance permanente du flux de véhicules.

