

Pour votre confort, sur l'A63 landes
LA VOIE DE DROITE
FAIT PEAU NEUVE



A63 landes

ACTU TRAVAUX n°10

Semaine du 17 au 21 mai 2021

Onesse-Laharie, puis entre Saignac et Muret et Belin-Béliet
dans le sens Bayonne > Bordeaux



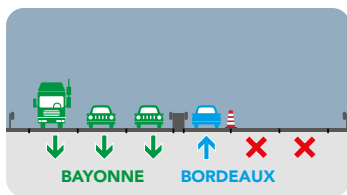
↑ BORDEAUX

Onesse-Laharie

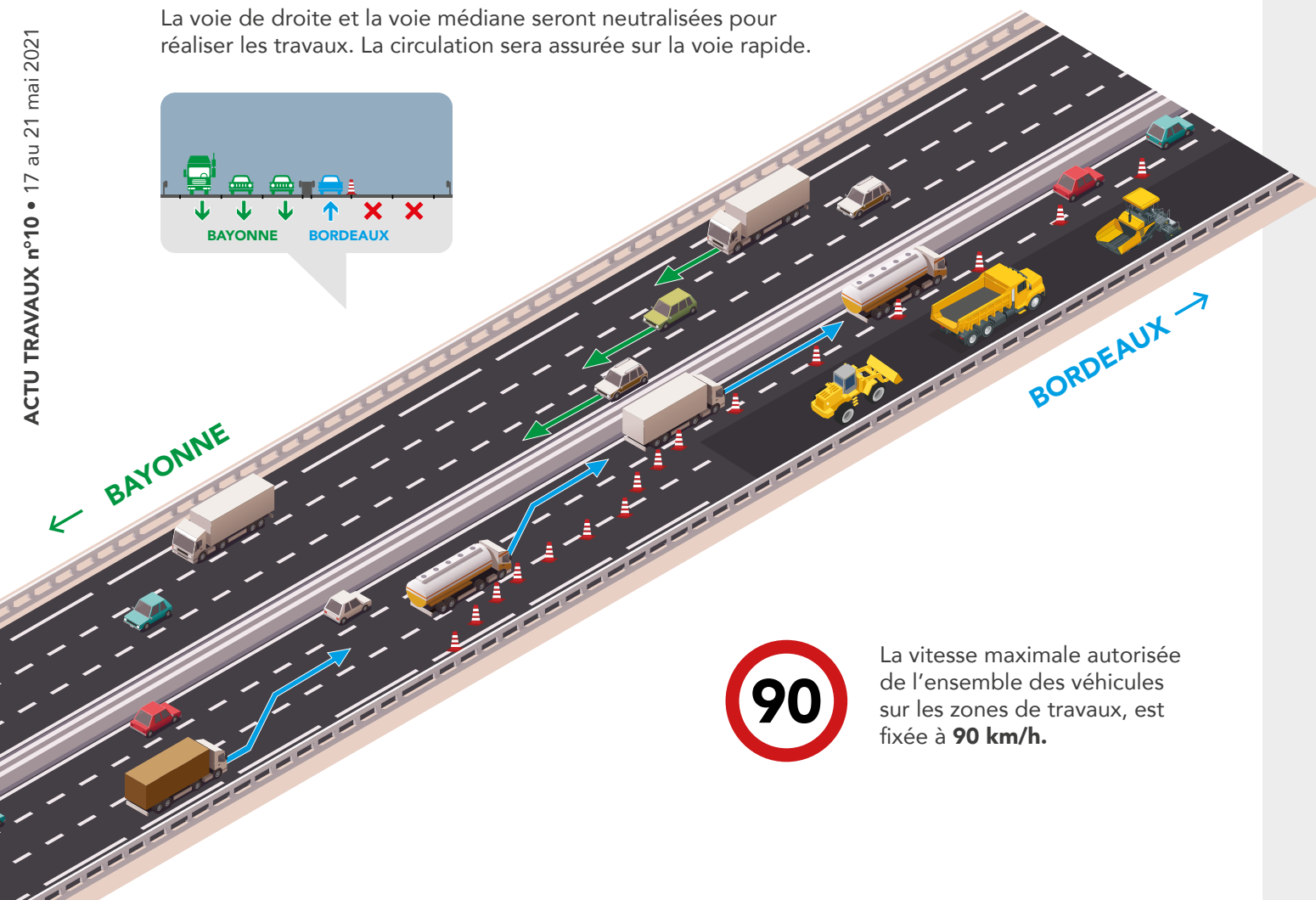
Du lundi 17 mai, 20h00 au mardi 18 mai, 6h00

Dans le sens Bayonne > Bordeaux.

La voie de droite et la voie médiane seront neutralisées pour réaliser les travaux. La circulation sera assurée sur la voie rapide.



ACTU TRAVAUX n°10 • 17 au 21 mai 2021



La vitesse maximale autorisée de l'ensemble des véhicules sur les zones de travaux, est fixée à **90 km/h**.

ESCOURCE

15

SOLFÉRINO

ONESSE-LAHARIE

14



SINDÈRES

LESPERON

13

Zone de travaux

BAYONNE ↓

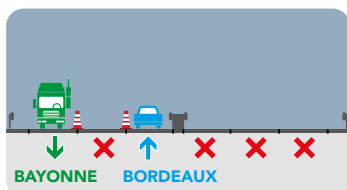
ATLANDES

Entre Sagnac et Muret et Belin-Béliet

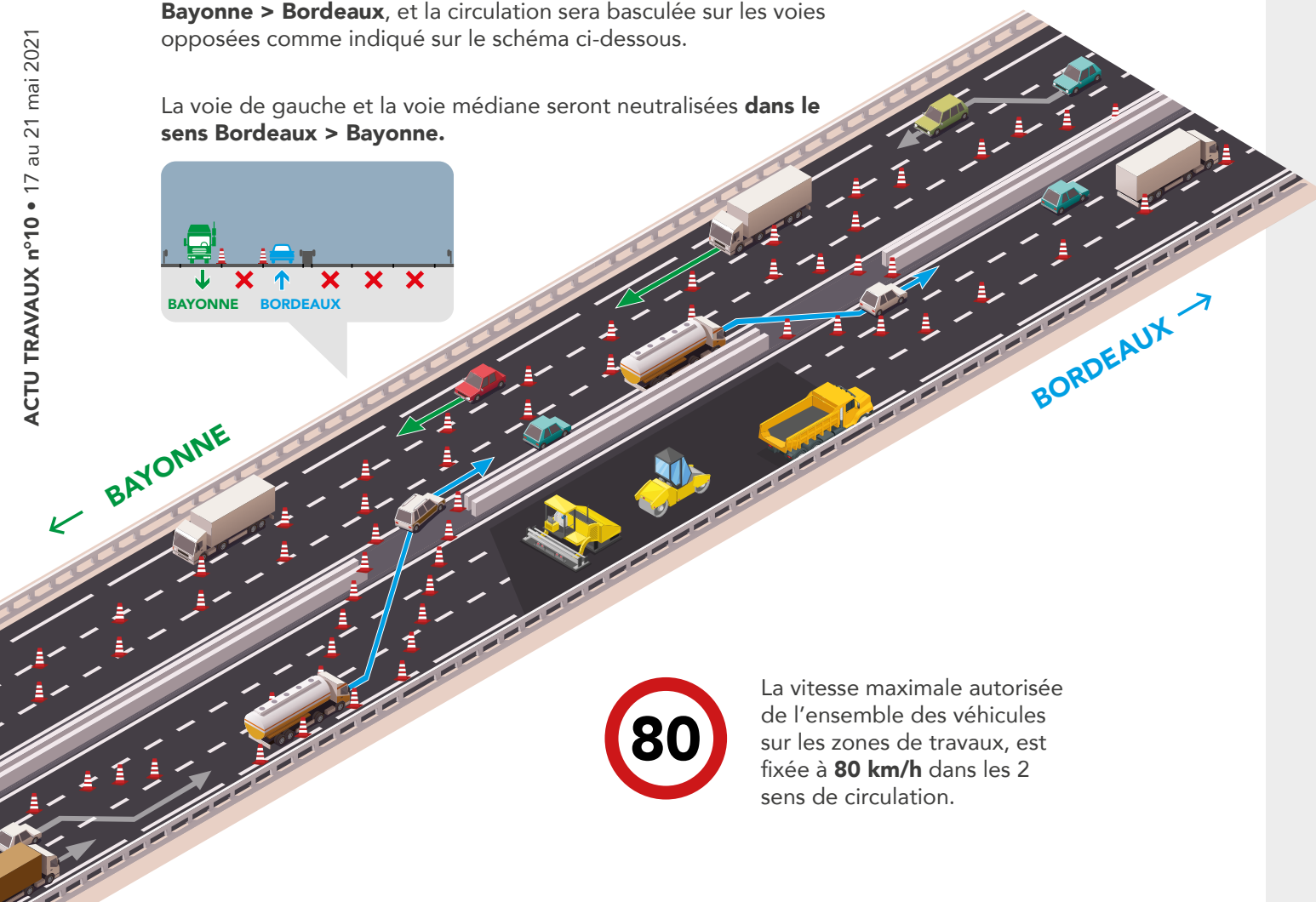
Du mardi 18 mai, 20h00 au mercredi 19 mai, 6h00

Les trois voies de circulation seront neutralisées **dans le sens Bayonne > Bordeaux**, et la circulation sera basculée sur les voies opposées comme indiqué sur le schéma ci-dessous.

La voie de gauche et la voie médiane seront neutralisées **dans le sens Bordeaux > Bayonne**.



ACTU TRAVAUX n°10 • 17 au 21 mai 2021



La vitesse maximale autorisée de l'ensemble des véhicules sur les zones de travaux, est fixée à **80 km/h** dans les 2 sens de circulation.

Par ailleurs, les bretelles d'entrée et de sortie du **diffuseur n°18 « SAUGNAC ET MURET »** seront fermées dans le sens Bayonne > Bordeaux.

- ➔ Les usagers souhaitant sortir au diffuseur n°18 devront sortir au **diffuseur n°20 « BELIN-BÉLIET »**, faire ½ tour et reprendre l'A63 direction Bayonne pour sortir au diffuseur n°18.
- ➔ Les usagers souhaitant se rendre vers Bordeaux par l'A63 devront aller au **diffuseur n°20 « BELIN-BÉLIET »** en empruntant la RD834 et la RD20E, puis aller jusqu'au **diffuseur n°21 « SALLES »** en empruntant la RD1010 et la RD3 (itinéraire SG2).

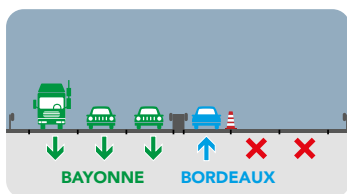


Entre Sagnac et Muret et Belin-Béliet

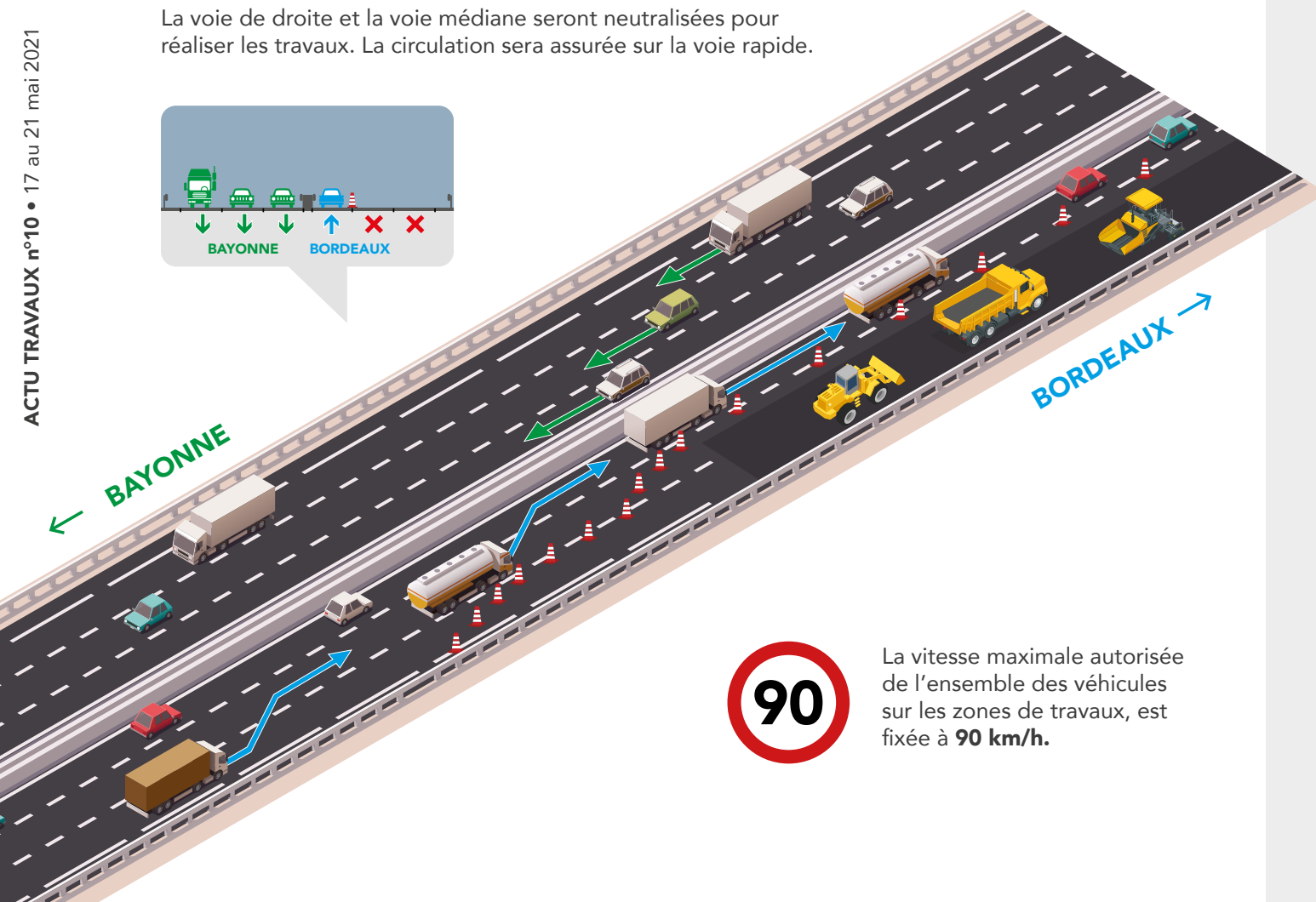
Du mercredi 19 mai, 20h00 au jeudi 20 mai, 6h00

Dans le sens Bayonne > Bordeaux.

La voie de droite et la voie médiane seront neutralisées pour réaliser les travaux. La circulation sera assurée sur la voie rapide.



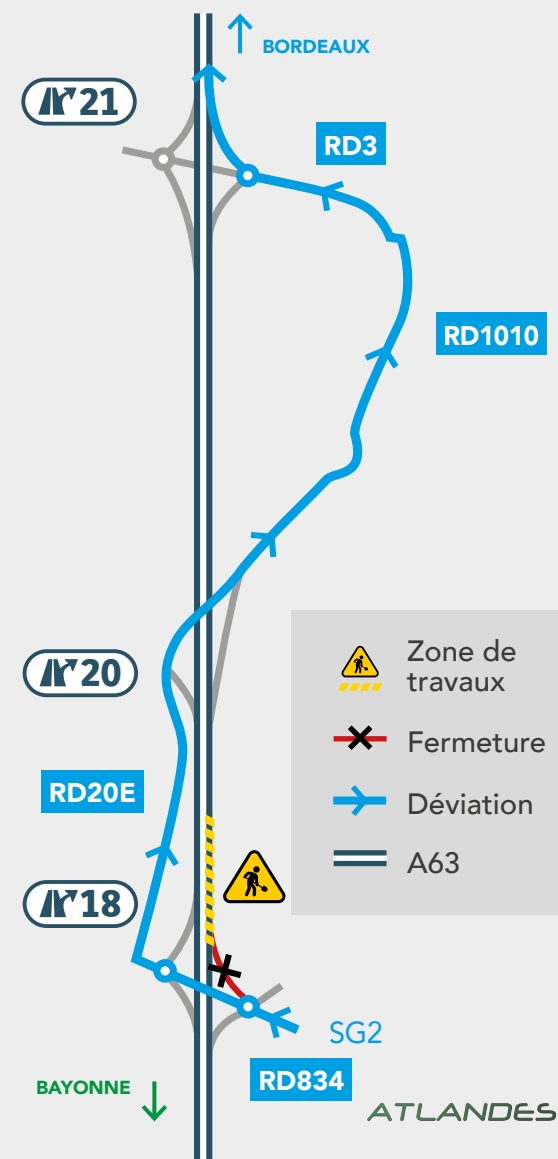
ACTU TRAVAUX n°10 • 17 au 21 mai 2021



La vitesse maximale autorisée de l'ensemble des véhicules sur les zones de travaux, est fixée à **90 km/h**.

Par ailleurs, la bretelle d'entrée du **diffuseur n°18 « SAUGNAC ET MURET »** sera fermée dans le sens Bayonne > Bordeaux.

→ Les usagers souhaitant se rendre vers Bordeaux par l'A63 devront aller au **diffuseur n°20 « BELIN-BÉLIET »** en empruntant la RD834 et la RD20E, puis aller jusqu'au **diffuseur n°21 « SALLES »** en empruntant la RD1010 et la RD3 (itinéraire SG2).

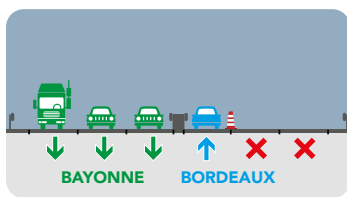


Entre Saugnac et Muret et Belin-Béliet

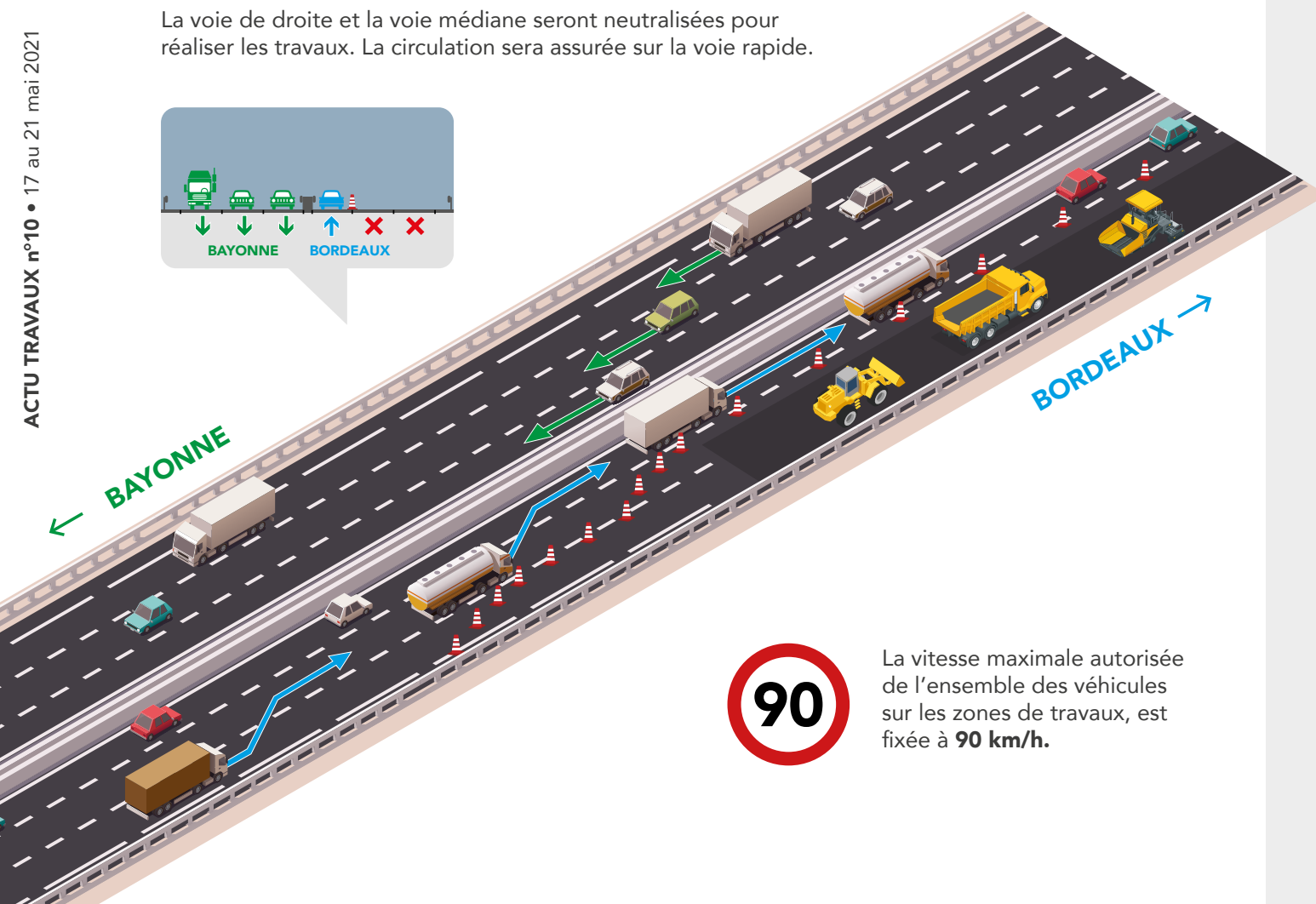
Du jeudi 20 mai, 20h00 au vendredi 21 mai, 6h00

Dans le sens Bayonne > Bordeaux.

La voie de droite et la voie médiane seront neutralisées pour réaliser les travaux. La circulation sera assurée sur la voie rapide.



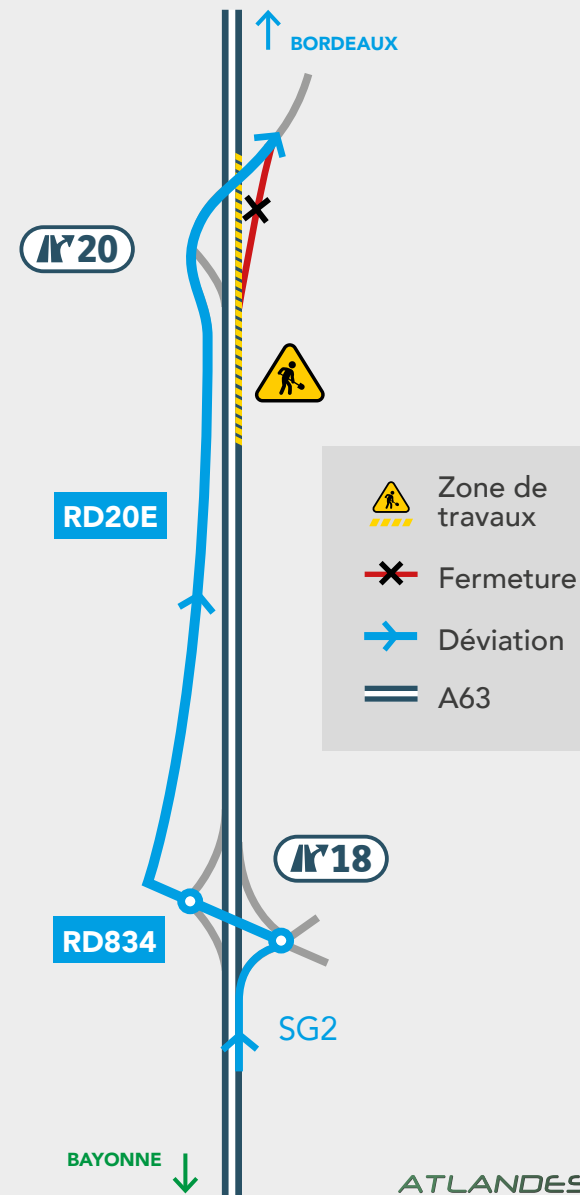
ACTU TRAVAUX n°10 • 17 au 21 mai 2021



La vitesse maximale autorisée de l'ensemble des véhicules sur les zones de travaux, est fixée à **90 km/h**.

Par ailleurs, la bretelle de sortie du 1/2 diffuseur n°20 « BELIN-BÉLIET » sera fermée dans le sens Bayonne > Bordeaux.

→ Les usagers souhaitant sortir au diffuseur n°20 devront sortir au diffuseur n°18 « SAUGNAC ET MURET », puis emprunter la RD834 et la RD20E jusqu'au diffuseur n°20 « BELIN-BÉLIET » (itinéraire SG2).



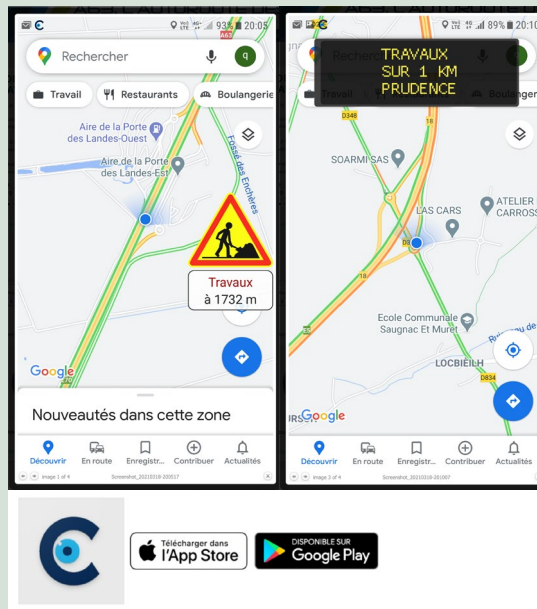
Ne perdez pas le fil des travaux !

Plusieurs outils sont disponibles pour rester informés de la programmation des travaux* :

> **La carte détaillée du site d'Atlandes** vous permet de localiser lors de chaque période de chantier la zone de travaux ainsi que la signalisation associée : <http://www.a63-atlandes.fr/fr/la-carte-detailee-de-la63>

> **L'application de navigation C-the-Difference (CTD)** affiche la signalisation des travaux sur la zone concernée (application téléchargeable depuis l'Apple Store ou Google play, en WiFi sur les aires de service de l'A63 landes).

> **La Newsletter A63 landes**, envoyée toutes les semaines par email. Inscrivez-vous sur <http://www.a63-atlandes.fr/fr/newsletter>



* les signalisations affichées sont réalisées sur la base des programmations des travaux et ne sont pas actualisées en temps réel. Seule la signalisation sur la route donne une vision des informations en temps réel.

Des travaux placés sous le signe de la sécurité

L'organisation définie pour ces travaux a pour objectif principal d'assurer en permanence :

- > la **circulation** des usagers en toute **sécurité**,
- > la **fluidité de cette circulation** et
- > l'exécution du chantier dans **des conditions de sécurité optimales**.



Atlandes met tout en œuvre pour assurer en permanence votre circulation en toute sécurité et minimiser la gêne occasionnée. Merci de votre compréhension.

Limitation vitesse

A l'approche des travaux, la vitesse de circulation est limitée pour la sécurité de chacun. Des panneaux de rappel sont installés à cet effet.



#HeWorks#ICare

Des hommes et des femmes travaillent au quotidien dans ces zones pour garantir le confort et la sécurité de chacun. Restez attentifs et prenez soin d'eux !



Radars

Les zones des travaux font l'objet de contrôles de vitesse fréquents.

