

Pour votre confort, sur l'A63 landes
**LA VOIE DE DROITE
FAIT PEAU NEUVE**



A63 landes

ACTU TRAVAUX n°8

Semaine du 3 au 7 mai 2021

entre Liposthey et Onese-Laharie
dans le sens Bayonne > Bordeaux



↑ BORDEAUX

YCHOUX 17 LIPOSTHEY

PISSOS



LUË 16 LABOUHEYRE
COMMENSACQ

ESCOURCE 15

SOLFÉRINO

ONESSE-LAHARIE 14

BAYONNE ↓

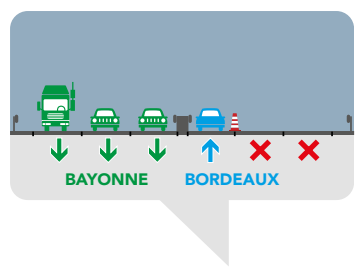
ATLANDES

entre Liposthey et Onesse-Laharie

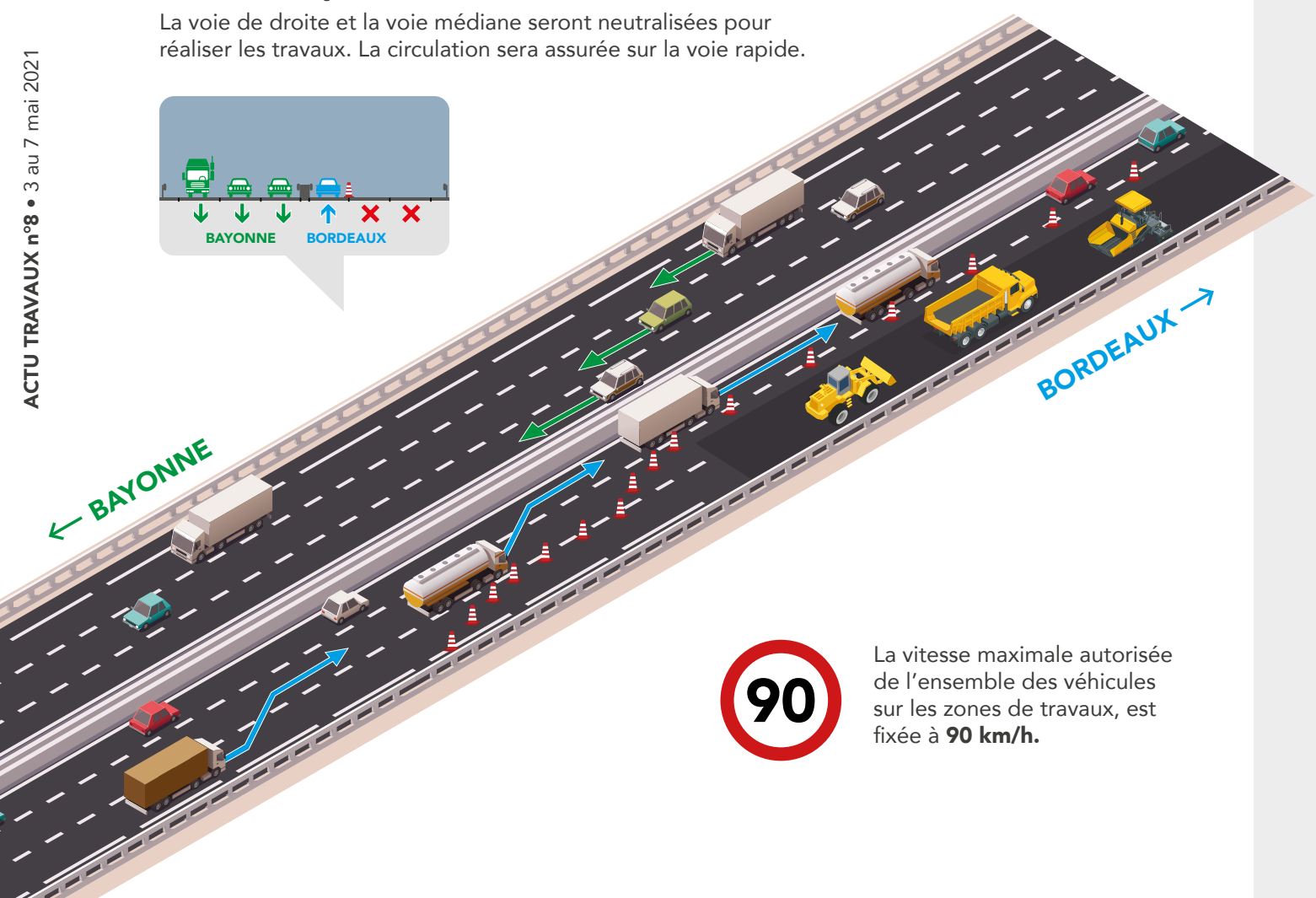
Du lundi 3 mai, 20h00 au mardi 4 mai, 6h00

Dans le sens Bayonne > Bordeaux.

La voie de droite et la voie médiane seront neutralisées pour réaliser les travaux. La circulation sera assurée sur la voie rapide.



ACTU TRAVAUX n°8 • 3 au 7 mai 2021



La vitesse maximale autorisée de l'ensemble des véhicules sur les zones de travaux, est fixée à 90 km/h.

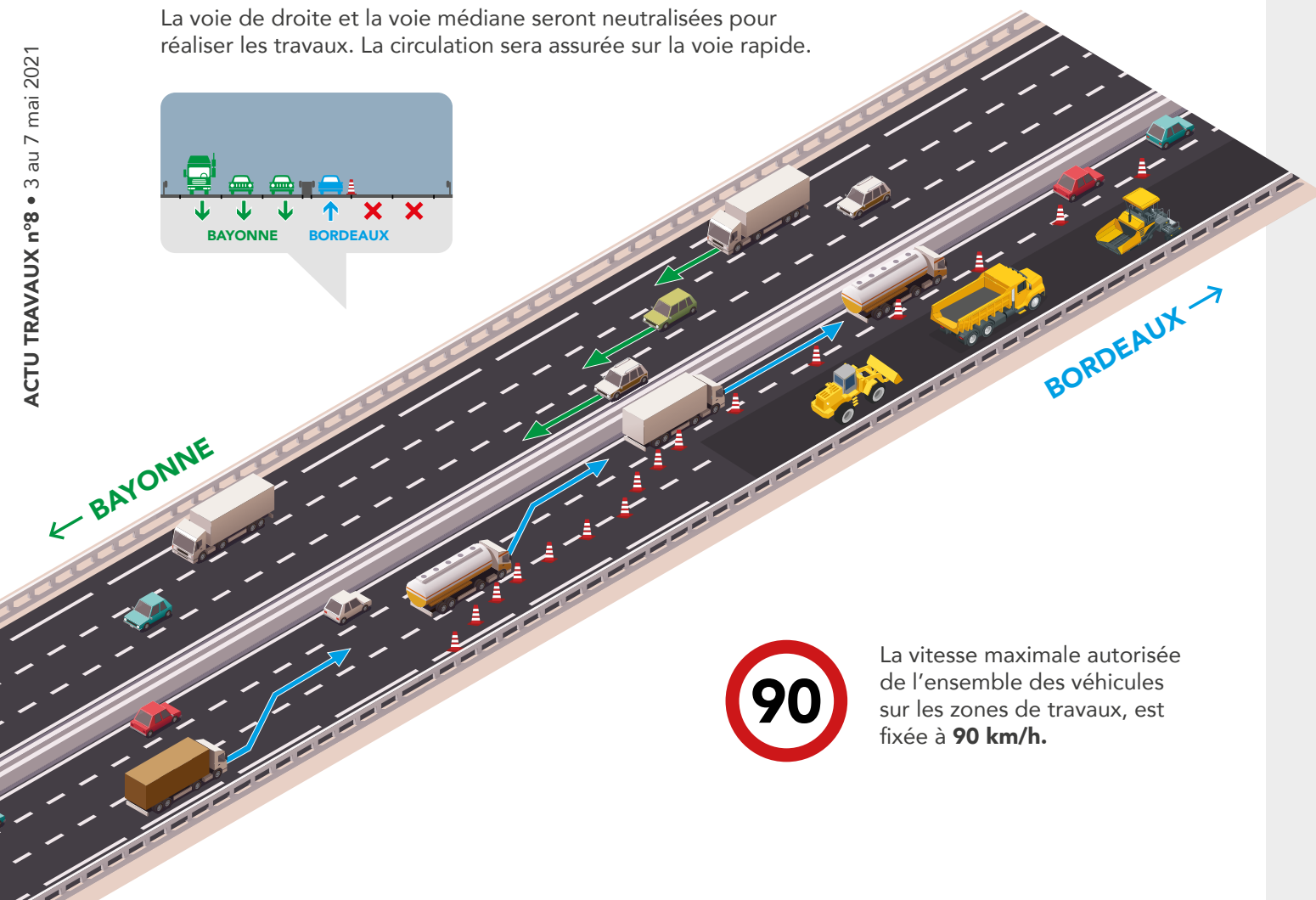
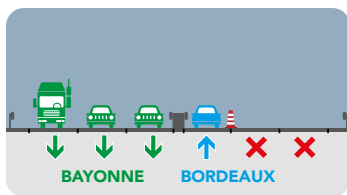
Zone de travaux

entre Liposthey et Onesse-Laharie

Du mardi 4 mai, 20h00 au mercredi 5 mai, 6h00

Dans le sens Bayonne > Bordeaux.

La voie de droite et la voie médiane seront neutralisées pour réaliser les travaux. La circulation sera assurée sur la voie rapide.



La vitesse maximale autorisée de l'ensemble des véhicules sur les zones de travaux, est fixée à **90 km/h**.

Les bretelles d'entrée et de sortie du **diffuseur n°15 « CAP-DE-PIN »** seront fermées dans le sens Bayonne > Bordeaux.

➔ Les usagers souhaitant sortir au diffuseur n°15 devront sortir au **diffuseur n°16 « LABOUHEYRE »**, faire ½ tour et reprendre l'A63 direction Bayonne pour sortir au diffuseur n°15.

➔ Les usagers souhaitant se rendre vers Bordeaux par l'A63 devront aller au **diffuseur n°16 « LABOUHEYRE »** en empruntant la RD10E, puis la RD626 (itinéraire S12).



- Zone de travaux
- Fermeture
- Déviations
- Déviations
- A63

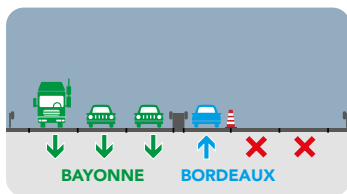
entre Liposthey et Onesse-Laharie

Du mercredi 5 mai, 20h00 au jeudi 6 mai, 6h00

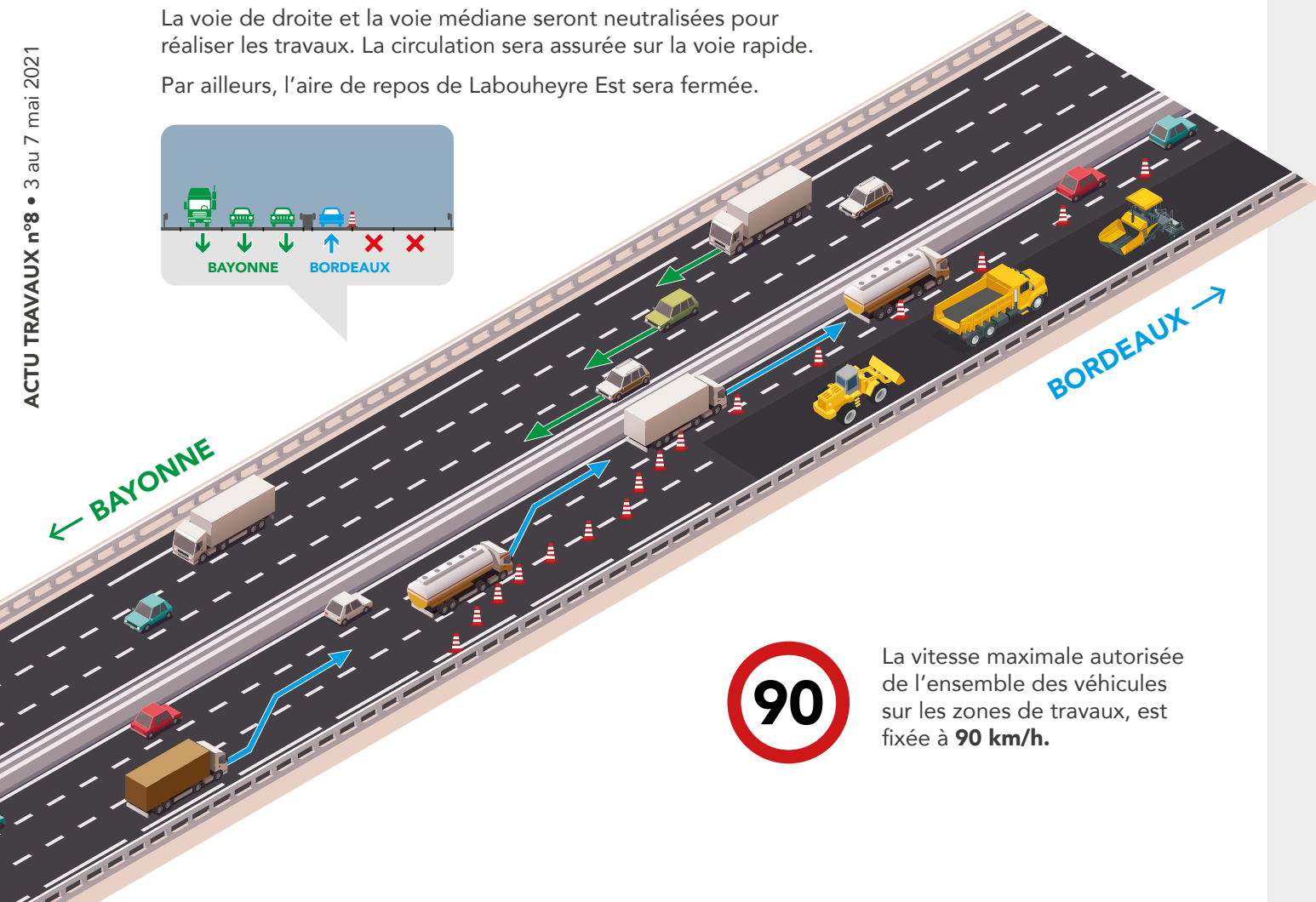
Dans le sens Bayonne > Bordeaux.

La voie de droite et la voie médiane seront neutralisées pour réaliser les travaux. La circulation sera assurée sur la voie rapide.

Par ailleurs, l'aire de repos de Labouheyre Est sera fermée.



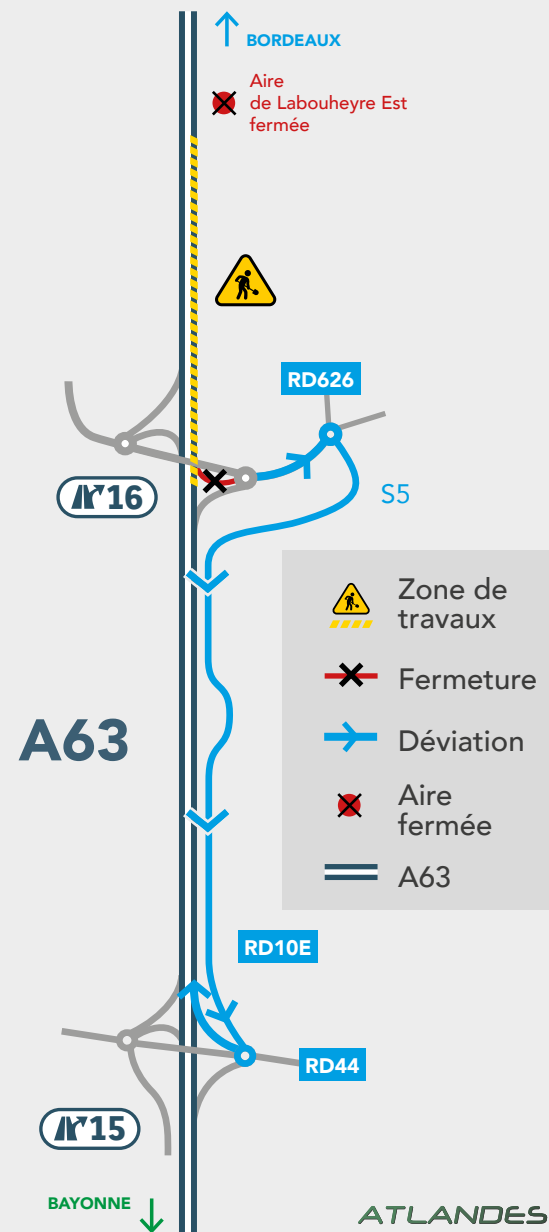
ACTU TRAVAUX n°8 • 3 au 7 mai 2021



La vitesse maximale autorisée de l'ensemble des véhicules sur les zones de travaux, est fixée à **90 km/h**.

La bretelle d'entrée du **diffuseur n°16 « LABOUHEYRE »** sera fermée dans le sens Bayonne > Bordeaux.

Les usagers souhaitant se rendre vers Bordeaux par l'A63 devront aller au **diffuseur n°15 « CAP-DE-PIN »** en empruntant la RD626, la RD10E puis la RD44 (itinéraire S5).



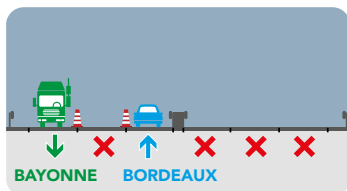
entre Liposthey et Onesse-Laharie

Du jeudi 6 mai, 20h00 au vendredi 7 mai, 6h00

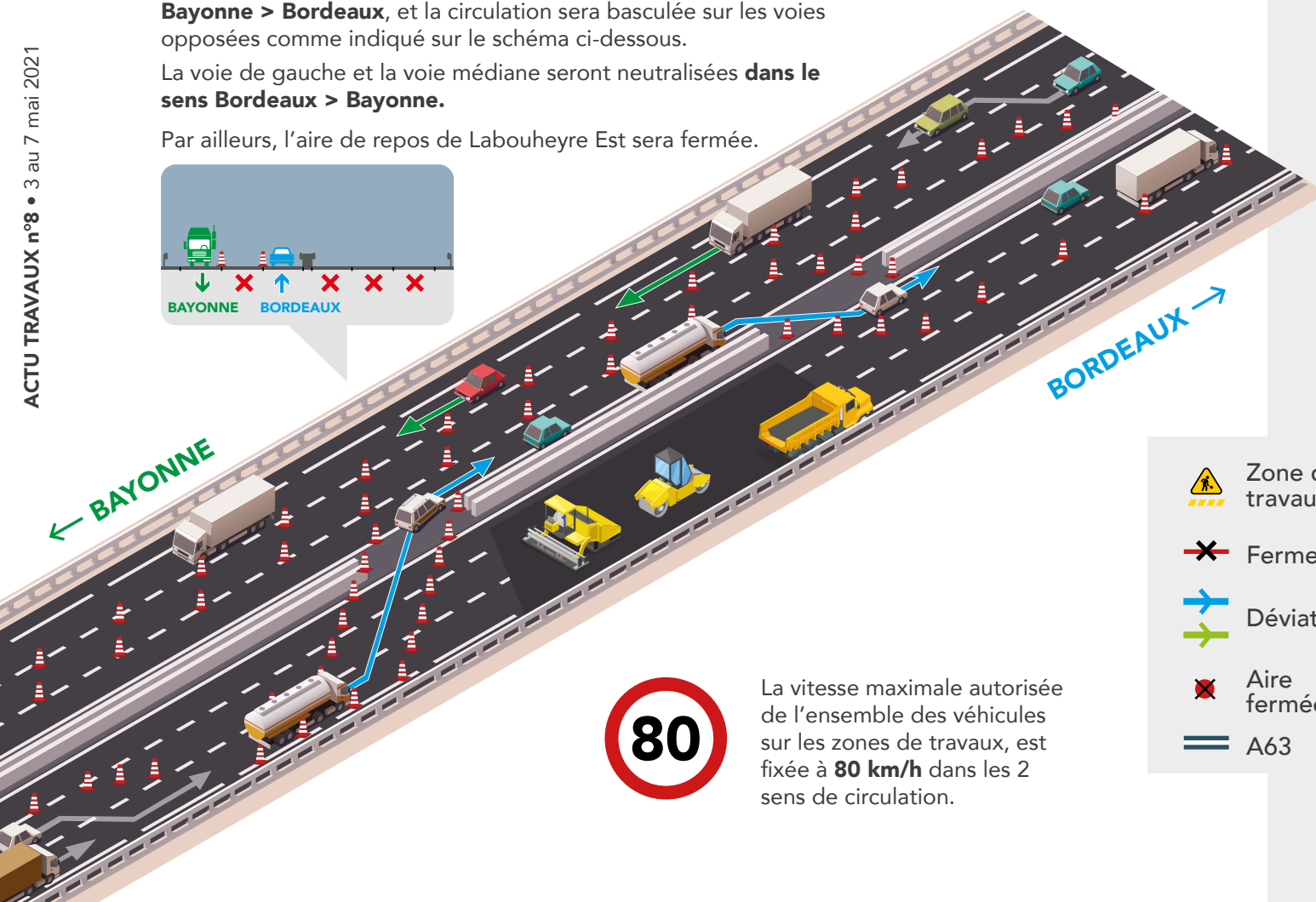
Les trois voies de circulation seront neutralisées **dans le sens Bayonne > Bordeaux**, et la circulation sera basculée sur les voies opposées comme indiqué sur le schéma ci-dessous.

La voie de gauche et la voie médiane seront neutralisées **dans le sens Bordeaux > Bayonne**.

Par ailleurs, l'aire de repos de Labouheyre Est sera fermée.



ACTU TRAVAUX n°8 • 3 au 7 mai 2021



La vitesse maximale autorisée de l'ensemble des véhicules sur les zones de travaux, est fixée à **80 km/h** dans les 2 sens de circulation.

Les bretelles d'entrée et de sortie du **diffuseur n°17 « LIPOSTHEY »** seront fermées dans le sens Bayonne > Bordeaux.

➔ Les usagers souhaitant sortir au diffuseur n°17 devront sortir au **diffuseur n°16 « LABOUHEYRE »**, emprunter la RD626, la RD10E, puis la RD43 jusqu'au diffuseur n°17 (itinéraire S14).

➔ Les usagers souhaitant se rendre vers Bordeaux par l'A63 devront aller au **diffuseur n°18 « SAUGNAC-ET-MURET »** en empruntant la RD43, la RD10E, la RD348, la RD20E puis la RD834 (itinéraire S16).



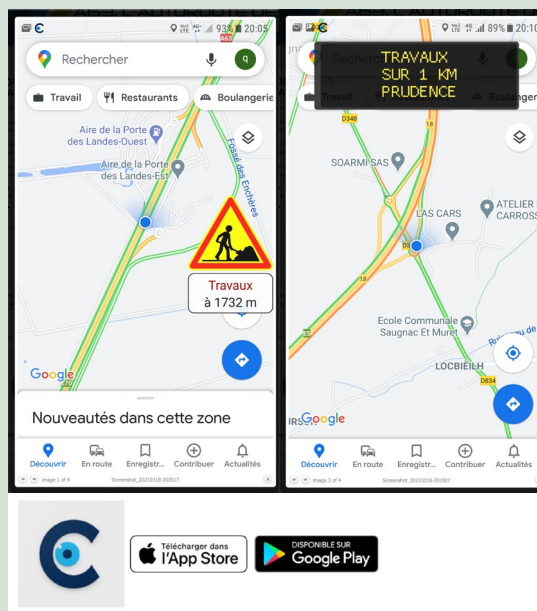
Ne perdez pas le fil des travaux !

Plusieurs outils sont disponibles pour rester informés de la programmation des travaux* :

> **La carte détaillée du site d'Atlandes** vous permet de localiser lors de chaque période de chantier la zone de travaux ainsi que la signalisation associée : <http://www.a63-atlandes.fr/fr/la-carte-detaillee-de-la63>

> **L'application de navigation C-the-Difference (CTD)** affiche la signalisation des travaux sur la zone concernée (application téléchargeable depuis l'Apple Store ou Google play, en WiFi sur les aires de service de l'A63 landes).

> **La Newsletter A63 landes**, envoyée toutes les semaines par email. Inscrivez-vous sur <http://www.a63-atlandes.fr/fr/newsletter>



* les signalisations affichées sont réalisées sur la base des programmations des travaux et ne sont pas actualisées en temps réel. Seule la signalisation sur la route donne une vision des informations en temps réel.

Des travaux placés sous le signe de la sécurité

L'organisation définie pour ces travaux a pour objectif principal d'assurer en permanence :

- > la **circulation** des usagers en toute **sécurité**,
- > la **fluidité de cette circulation** et
- > l'exécution du chantier dans **des conditions de sécurité optimales**.

Limitation vitesse

A l'approche des travaux, la vitesse de circulation est limitée pour la sécurité de chacun. Des panneaux de rappel sont installés à cet effet.



#HeWorks#ICare

Des hommes et des femmes travaillent au quotidien dans ces zones pour garantir le confort et la sécurité de chacun. Restez attentifs et prenez soin d'eux !



Radars

Les zones des travaux font l'objet de contrôles de vitesse fréquents.



Atlandes met tout en œuvre pour assurer en permanence votre circulation en toute sécurité et minimiser la gêne occasionnée. Merci de votre compréhension.

