

Pour votre confort, sur l'A63 landes
**LA VOIE DE DROITE
FAIT PEAU NEUVE**



A63 landes



ACTU TRAVAUX n°7

Semaine du 26 au 30 avril 2021

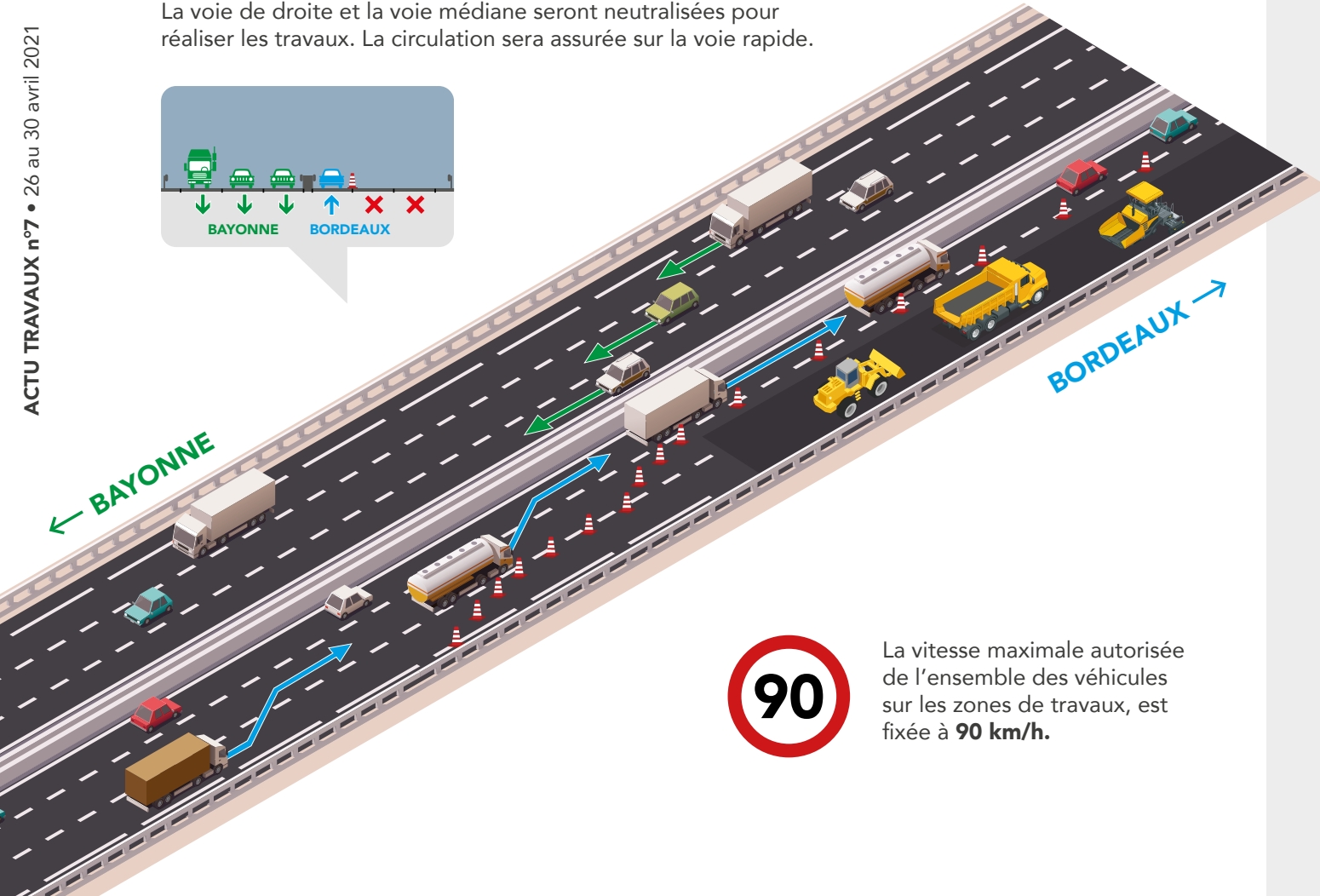
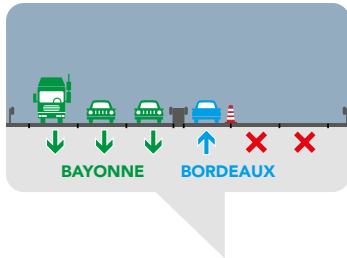
entre Onesse-Laharie et Escource
dans le sens Bayonne > Bordeaux

entre Onesse-Laharie et Escource

Du lundi 26 avril, 21h00 au mardi 27 avril, 6h00

Dans le sens Bayonne > Bordeaux.

La voie de droite et la voie médiane seront neutralisées pour réaliser les travaux. La circulation sera assurée sur la voie rapide.



La vitesse maximale autorisée de l'ensemble des véhicules sur les zones de travaux, est fixée à **90 km/h**.

↑ BORDEAUX

LUË

16

LABOUHEYRE
COMMENSACQ

15

ESOURCE

SOLFÉRINO

 Zone de travaux

ONESSE-LAHARIE

14

SINDÈRES



LESPERON

13

BAYONNE ↓

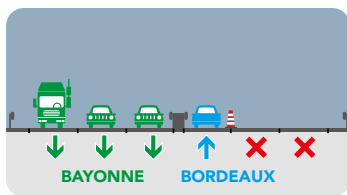
ATLANDES

entre Onesse-Laharie et Escource

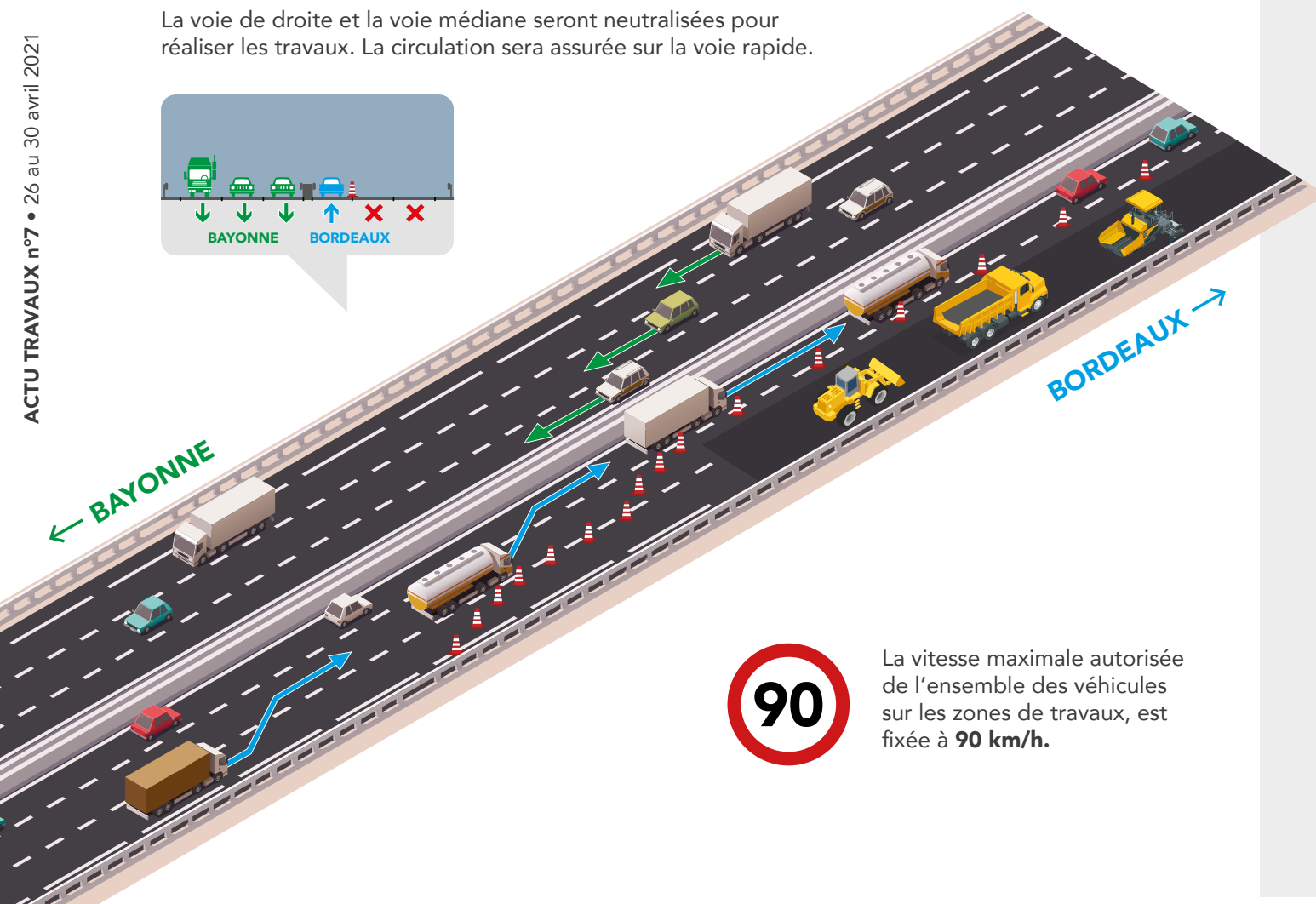
Du mardi 27 avril, 21h00 au mercredi 28 avril, 6h00

Dans le sens Bayonne > Bordeaux.

La voie de droite et la voie médiane seront neutralisées pour réaliser les travaux. La circulation sera assurée sur la voie rapide.



ACTU TRAVAUX n°7 • 26 au 30 avril 2021



La vitesse maximale autorisée de l'ensemble des véhicules sur les zones de travaux, est fixée à **90 km/h**.

Les bretelles d'entrée et de sortie du **diffuseur n°14 « ONESSE-LAHARIE »** seront fermées dans le sens Bayonne > Bordeaux.

➔ Les usagers souhaitant sortir au diffuseur n°14 devront sortir au **diffuseur n°15 « CAP DE PIN »**, faire ½ tour et reprendre l'A63 direction Bayonne pour sortir au diffuseur n°14.

➔ Les usagers souhaitant se rendre vers Bordeaux par l'A63 devront aller au **diffuseur n°15 « CAP DE PIN »** en empruntant la RD38, la RD10E, la RD325E, puis la RD10E (itinéraire S10).



- Zone de travaux
- Fermeture
- Déviations
- A63

ATLANDES

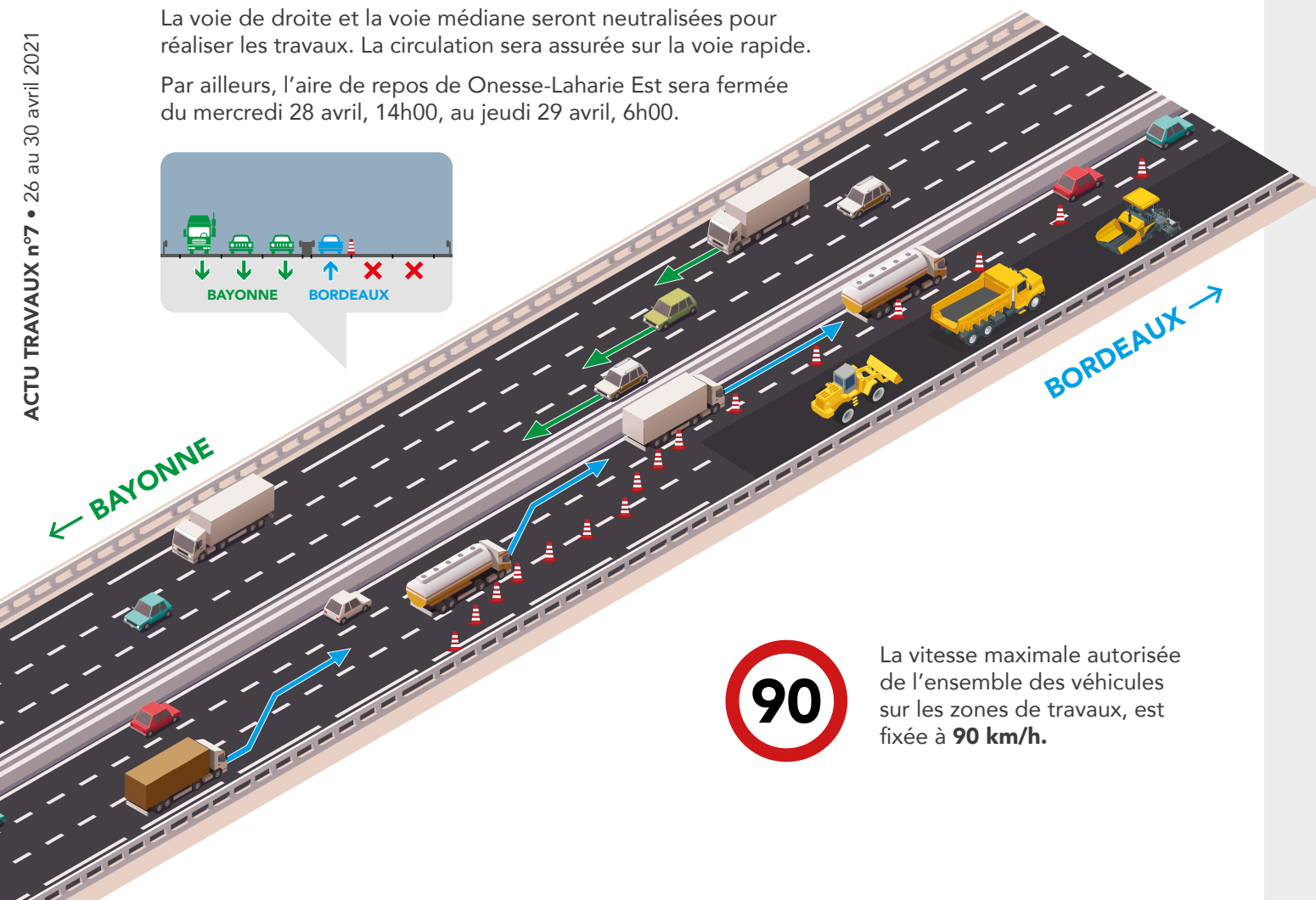
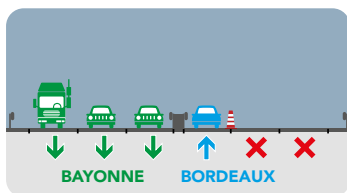
entre Onesse-Laharie et Escource

Du mercredi 28 avril, 21h00 au jeudi 29 avril, 6h00

Dans le sens Bayonne > Bordeaux.

La voie de droite et la voie médiane seront neutralisées pour réaliser les travaux. La circulation sera assurée sur la voie rapide.

Par ailleurs, l'aire de repos de Onesse-Laharie Est sera fermée du mercredi 28 avril, 14h00, au jeudi 29 avril, 6h00.



La vitesse maximale autorisée de l'ensemble des véhicules sur les zones de travaux, est fixée à **90 km/h**.

↑ BORDEAUX

LUË


16


LABOUHEYRE
COMMENSACQ

15

ESCOURCE

SOLFÉRINO

 Zone de travaux

 Aire de Onesse-Laharie Est fermée



ONESSE-LAHARIE

14

SINDÈRES

LESPERON

13

BAYONNE ↓

ATLANDES

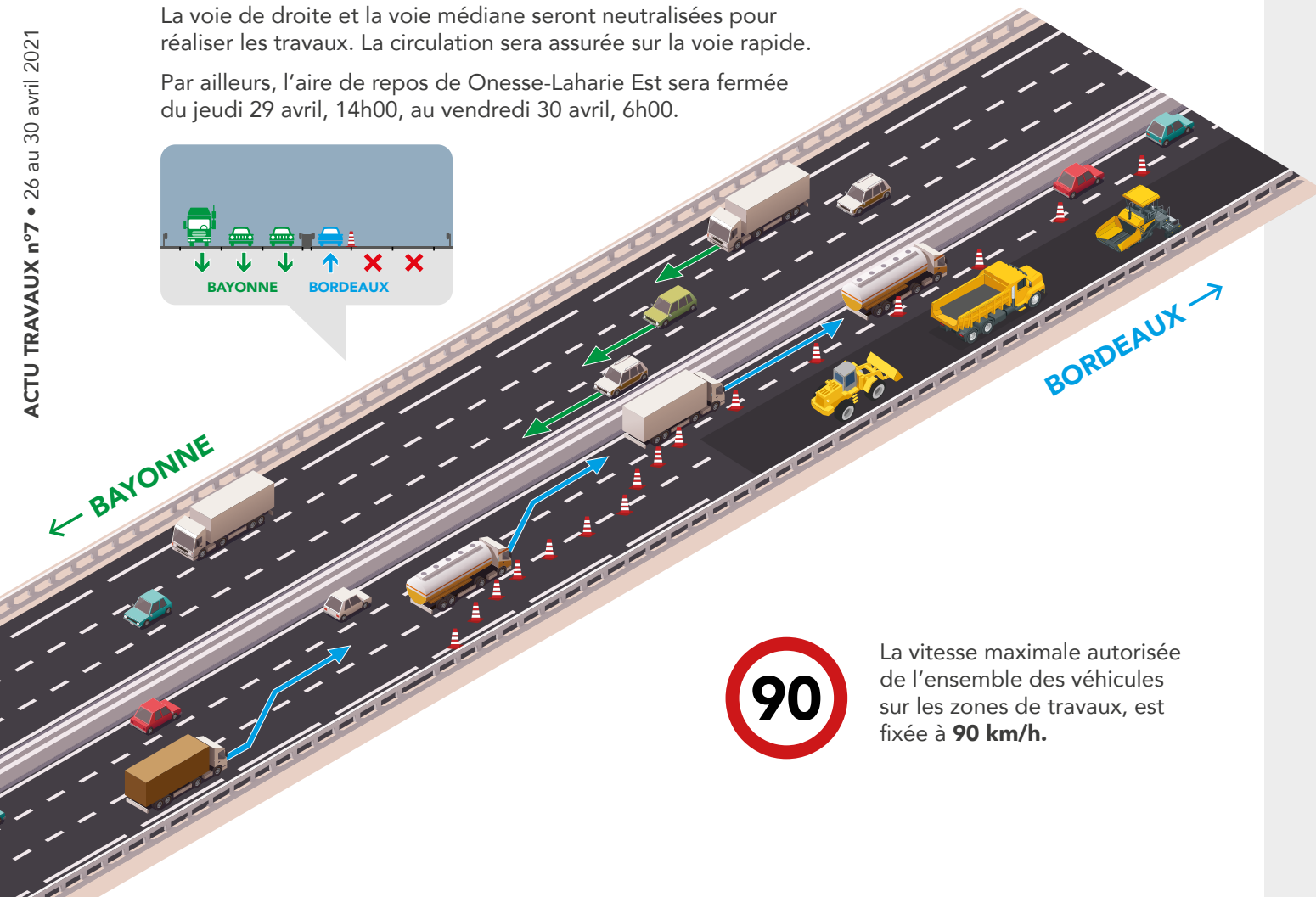
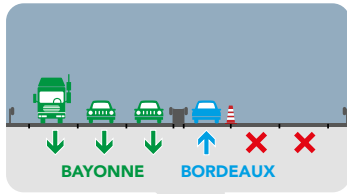
entre Onesse-Laharie et Escource

Du jeudi 29 avril, 21h00 au vendredi 30 avril, 6h00

Dans le sens Bayonne > Bordeaux.

La voie de droite et la voie médiane seront neutralisées pour réaliser les travaux. La circulation sera assurée sur la voie rapide.

Par ailleurs, l'aire de repos de Onesse-Laharie Est sera fermée du jeudi 29 avril, 14h00, au vendredi 30 avril, 6h00.



La vitesse maximale autorisée de l'ensemble des véhicules sur les zones de travaux, est fixée à **90 km/h.**

↑ BORDEAUX

LUË

16

LABOUHEYRE
COMMENSACQ

15

ESOURCE

SOLFÉRINO



Zone de travaux

✗ Aire de Onesse-Laharie Est fermée

ONESSE-LAHARIE

14

SINDÈRES

BAYONNE ↓

ATLANDES

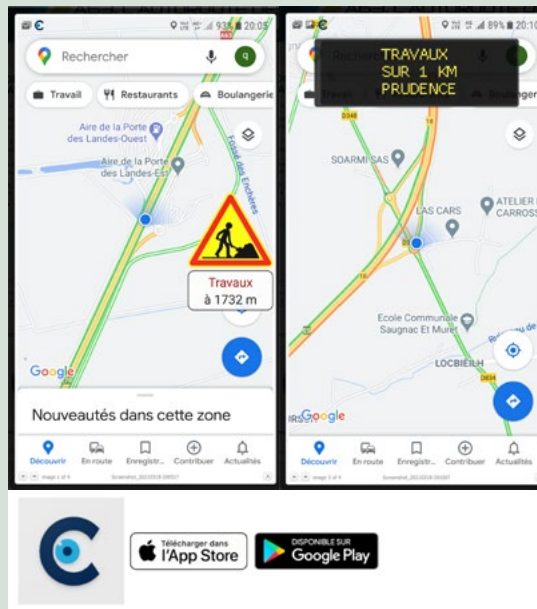
Ne perdez pas le fil des travaux !

Plusieurs outils sont disponibles pour rester informés de la programmation des travaux* :

> **La carte détaillée du site d'Atlandes** vous permet de localiser lors de chaque période de chantier la zone de travaux ainsi que la signalisation associée : <http://www.a63-atlandes.fr/fr/la-carte-detaillee-de-la63>



> **L'application de navigation C-the-Difference (CTD)** affiche la signalisation des travaux sur la zone concernée (application téléchargeable depuis l'Apple Store ou Google play, en WiFi sur les aires de service de l'A63 landes).



> **La Newsletter A63 landes**, envoyée toutes les semaines par email. Inscrivez-vous sur <http://www.a63-atlandes.fr/fr/newsletter>



* les signalisations affichées sont réalisées sur la base des programmations des travaux et ne sont pas actualisées en temps réel. Seule la signalisation sur la route donne une vision des informations en temps réel.

Des travaux placés sous le signe de la sécurité

L'organisation définie pour ces travaux a pour objectif principal d'assurer en permanence :

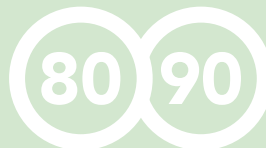
- > la **circulation** des usagers en toute **sécurité**,
- > la **fluidité de cette circulation** et
- > l'exécution du chantier dans **des conditions de sécurité optimales**.



Atlandes met tout en œuvre pour assurer en permanence votre circulation en toute sécurité et minimiser la gêne occasionnée. Merci de votre compréhension.

Limitation vitesse

A l'approche des travaux, la vitesse de circulation est limitée pour la sécurité de chacun. Des panneaux de rappel sont installés à cet effet.



#HeWorks#ICare

Des hommes et des femmes travaillent au quotidien dans ces zones pour garantir le confort et la sécurité de chacun. Restez attentifs et prenez soin d'eux !



Radars

Les zones des travaux font l'objet de contrôles de vitesse fréquents.

