

Pour votre confort, sur l'A63 landes
**LA VOÏE DE DROÏTE
FAIT PEAU NEUVE**



A63 landes

ACTU TRAVAUX n°2

Semaine du 22 au 26 mars 2021

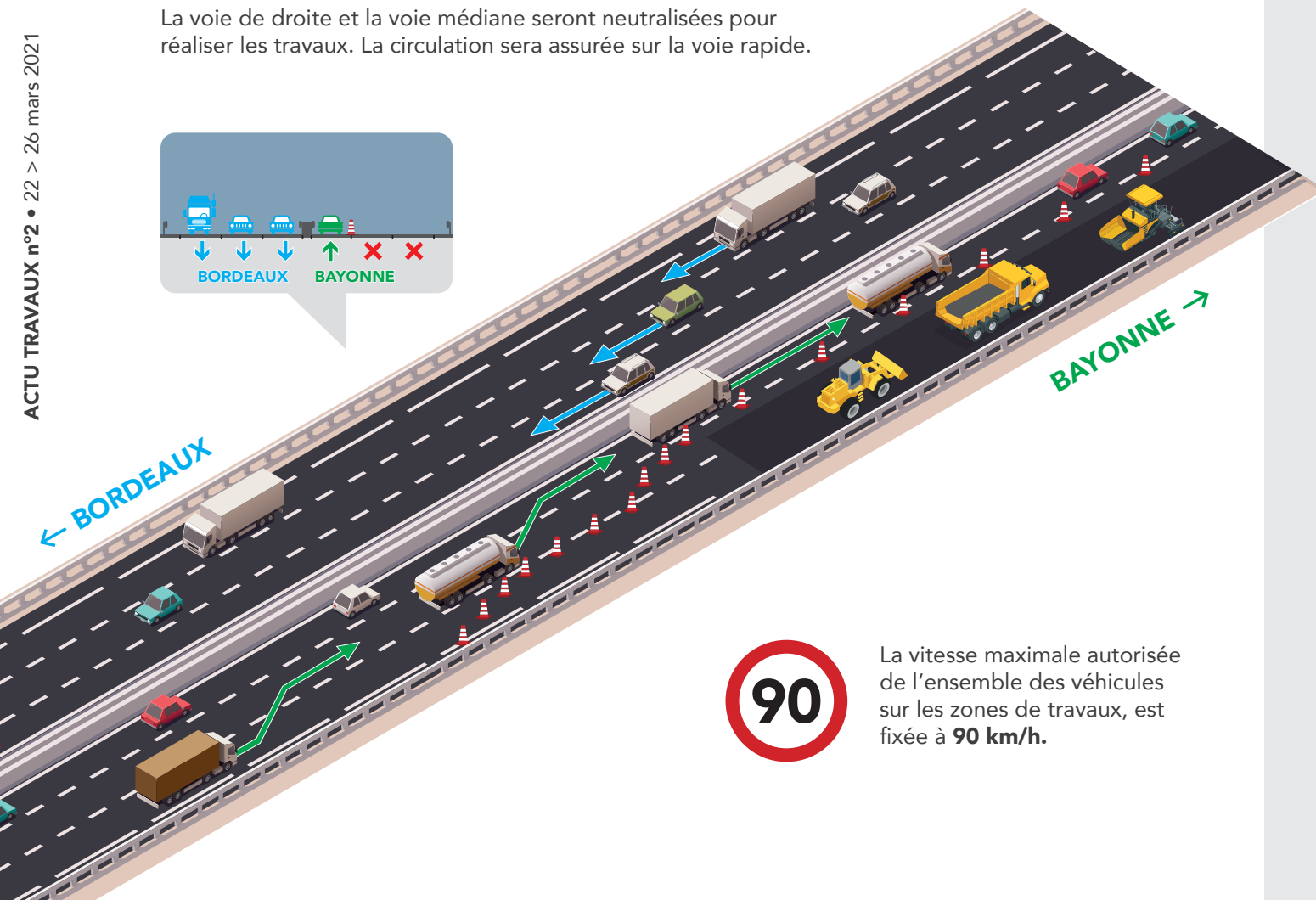
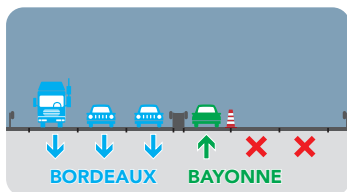
entre Labouheyre et Onesse-Laharie
dans le sens Bordeaux > Bayonne

Entre Labouheyre et Onesse- Laharie

Du lundi 22 mars, à partir de 20h00 au mardi 23 mars, 6h00

Dans le sens Bordeaux > Bayonne.

La voie de droite et la voie médiane seront neutralisées pour réaliser les travaux. La circulation sera assurée sur la voie rapide.



La vitesse maximale autorisée de l'ensemble des véhicules sur les zones de travaux, est fixée à **90 km/h.**

↑ BORDEAUX

SAUGNAC-ET-MURET

18

MOUSTEY

YCHOUX

17

LIPOSTHEY

PISSOS

LUË

16

LABOUHEYRE

COMMENSACQ

ESCOURCE

15



SOLFÉRINO

ONESSE-LAHARIE

14



Zone de travaux

LESPERON

13

BAYONNE ↓

ATLANDES

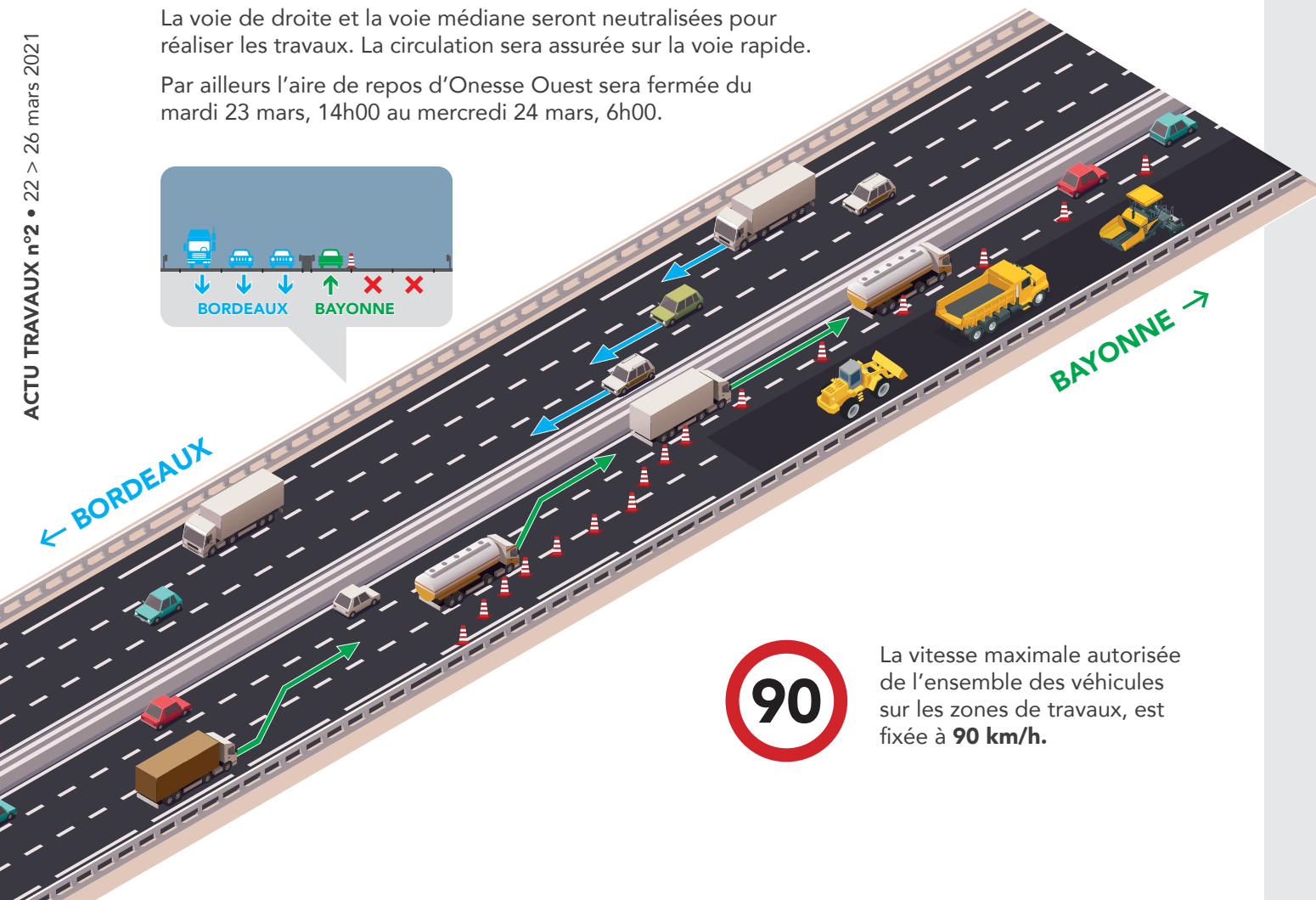
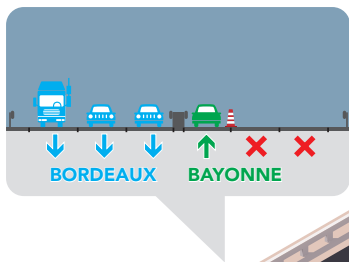
Entre Labouheyre et Onesse- Laharie

Du mardi 23 mars, à partir de 20h00 au mercredi 24 mars, 6h00

Dans le sens Bordeaux > Bayonne.

La voie de droite et la voie médiane seront neutralisées pour réaliser les travaux. La circulation sera assurée sur la voie rapide.

Par ailleurs l'aire de repos d'Onesse Ouest sera fermée du mardi 23 mars, 14h00 au mercredi 24 mars, 6h00.



La vitesse maximale autorisée de l'ensemble des véhicules sur les zones de travaux, est fixée à **90 km/h**.

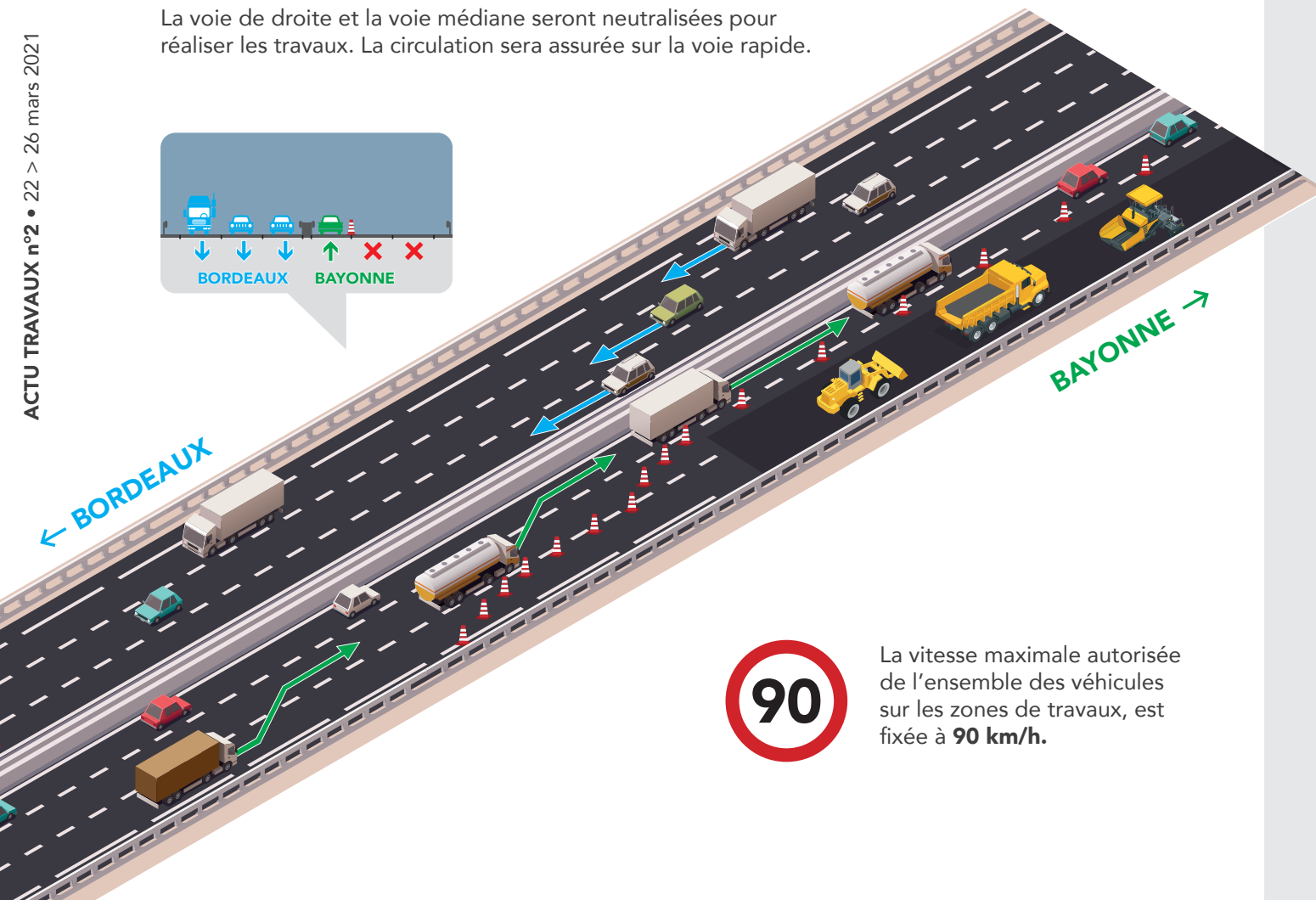
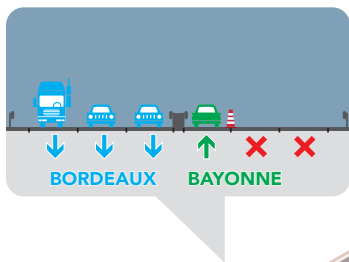


Entre Labouheyre et Onesse- Laharie

Du mercredi 24 mars, à partir de 20h00 au jeudi 25 mars, 6h00

Dans le sens Bordeaux > Bayonne.

La voie de droite et la voie médiane seront neutralisées pour réaliser les travaux. La circulation sera assurée sur la voie rapide.



La vitesse maximale autorisée de l'ensemble des véhicules sur les zones de travaux, est fixée à **90 km/h**.

↑ BORDEAUX

SAUGNAC-ET-MURET

18

MOUSTEY

YCHOUX

17

LIPOSTHEY



PISSOS

LUË

16

LABOUHEYRE

COMMENSACQ

ESCOURCE

15

SOLFÉRINO

ONESSE-LAHARIE

14



Zone de travaux

LESPERON

13

BAYONNE ↓

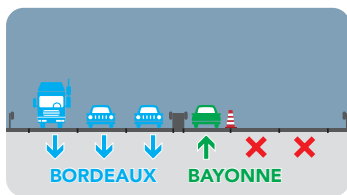
ATLANDES

Entre Labouheyre et Onesse- Laharie

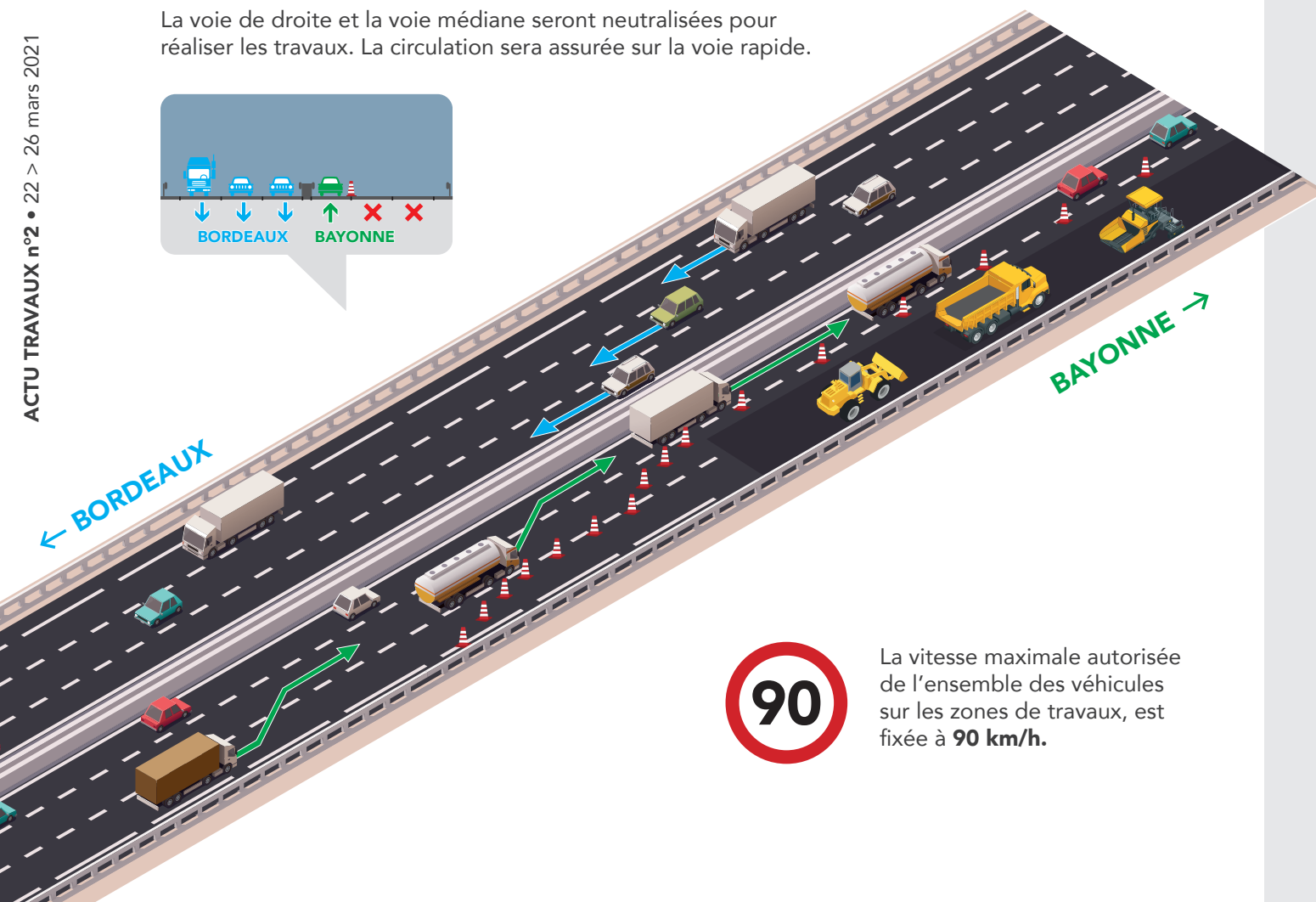
Du jeudi 25 mars, à partir de 20h00 au vendredi 26 mars, 6h00

Dans le sens Bordeaux > Bayonne.

La voie de droite et la voie médiane seront neutralisées pour réaliser les travaux. La circulation sera assurée sur la voie rapide.



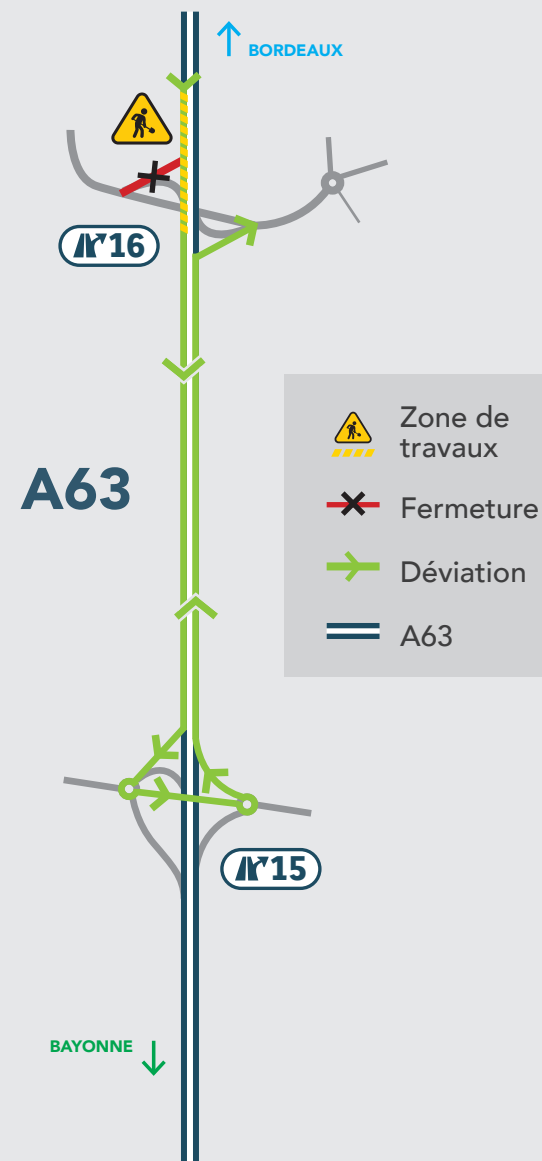
ACTU TRAVAUX n°2 • 22 > 26 mars 2021



La vitesse maximale autorisée de l'ensemble des véhicules sur les zones de travaux, est fixée à **90 km/h**.

Par ailleurs, la bretelle de sortie du **diffuseur n°16 « LABOUHEYRE »** sera fermée dans le sens Bordeaux > Bayonne.

→ Les usagers souhaitant sortir au diffuseur n°16 devront sortir au **diffuseur n°15 « CAP DE PIN »** faire ½ tour et reprendre l'A63 direction Bordeaux pour sortir au diffuseur n°16 dans la sens Bayonne > Bordeaux.



Des travaux placés sous le signe de la sécurité

L'organisation définie pour ces travaux a pour objectif principal d'assurer en permanence :

- > la **circulation** des usagers en toute **sécurité**,
- > la **fluidité de cette circulation** et
- > l'exécution du chantier dans **des conditions de sécurité optimales**.



Atlandes met tout en œuvre pour assurer en permanence votre circulation en toute sécurité et minimiser la gêne occasionnée. Merci de votre compréhension.

Limitation vitesse

A l'approche des travaux, la vitesse de circulation est limitée pour la sécurité de chacun. Des panneaux de rappel sont installés à cet effet.



#HeWorks#ICare

Des hommes et des femmes travaillent au quotidien dans ces zones pour garantir le confort et la sécurité de chacun. Restez attentifs et prenez soin d'eux !



Radars

Les zones des travaux font l'objet de contrôles de vitesse fréquents.

